

SHIN-ETSU INTER-CONNECTOR

W(Wide)-VCF TYPE : 広視野範囲仕様

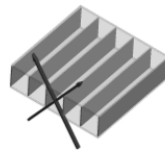
W-VCF 16512000-PC200

(概要)

特徴

- W-VCF の視野角は 120° であり標準的な VCF より可視角が広い仕様となります。
- 広可視角を発現させるため、遮光層のピッチが『0.165 mm』と通常より広い仕様となっております。

VCF (通常仕様)

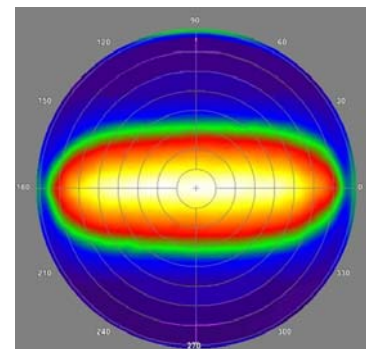
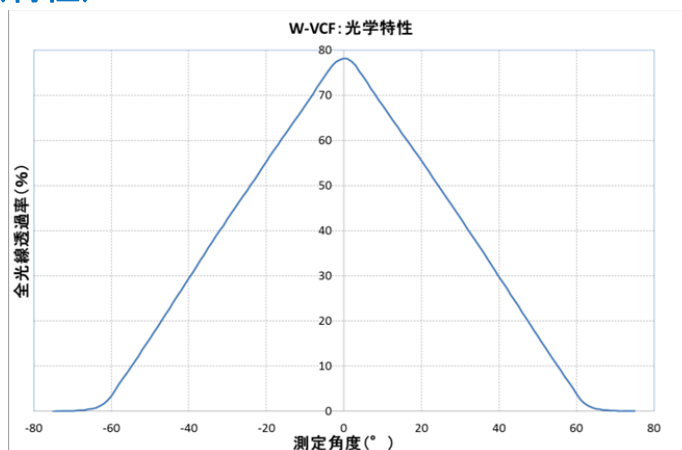


W-VCF



- 遮光層ピッチが通常より広いため、被視認物と VCF に間隔を有する設置条件において、ゴースト像の発生を抑える特性を有します。
(ゴースト像の発生について)
 - ルーバーフィルムが回折格子として機能する事により発生。
 - 0.1 mmを切るようなファインピッチ遮光層の条件において発生が顕著。
- 以下仕様も可能ですのでご相談ください。
 - ◇ 通常範囲から 120° の範囲の可視角
 - ◇ ルーバー角度付き
 - ◇ 2枚のルーバーを使用したクロスルーバー

(特性)



発行 / 信越ポリマー株式会社

TEL: 03-5289-3727

<https://www.shinpoly.co.jp/product/automotive/vcf/w-vcf.html>

ここに記載されている事項・数値はすべて測定の一例であり、保証値ではありません。また、貴社の機器組み込み後の品質を保証するものでもありません。諸特性は接触部材や圧縮条件等によって異なりますので、ご使用に際しましては使用目的、使用条件を充分ご検討の上、充分な試験を実施してご確認下さい。また、用途・使用目的につきましては、特許等の工業所有権を保証するものではありません。