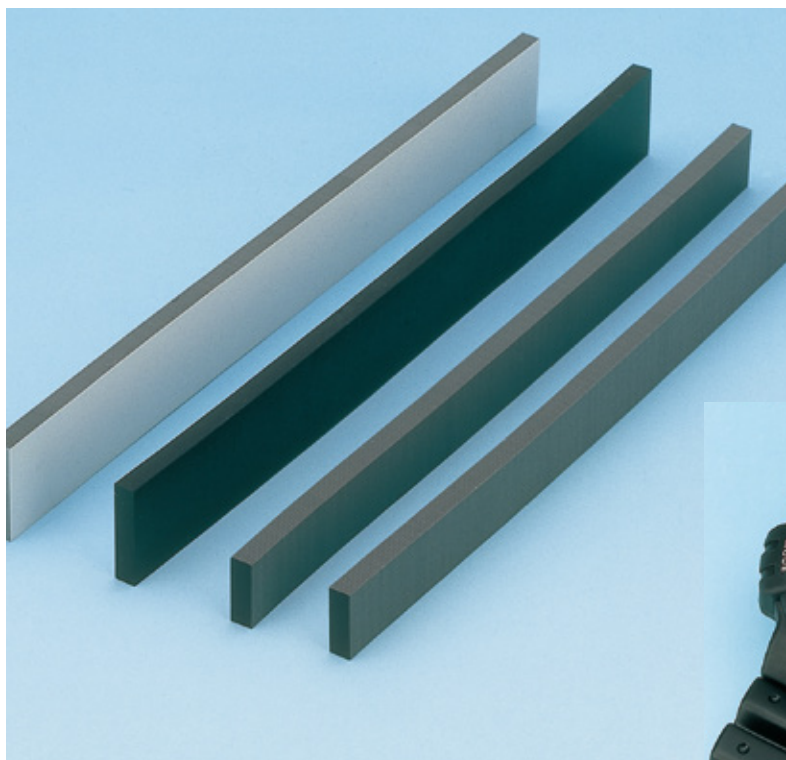


## シンエツインターコネクター

### Sタイプ

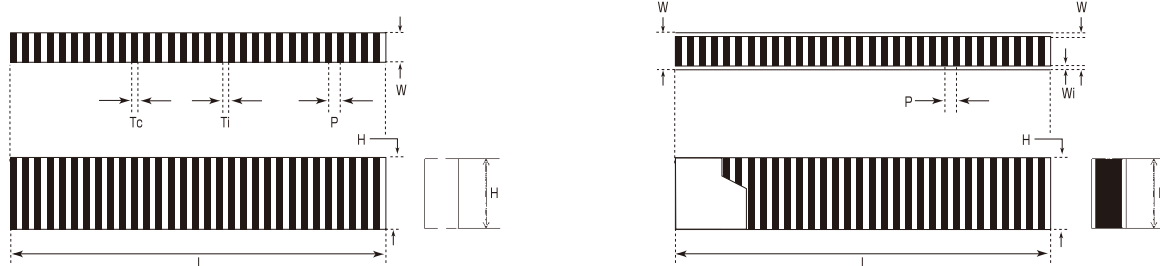


#### 特長

導電性と絶縁性のシリコンゴムを交互に配列し、ランダム接続が可能な高信頼性の圧接型コネクタです。時計、カメラ等主に小型ディスプレイの接続に適しています。



#### ■寸法図



#### ■寸法規格

項目		単位	0.05 Pタイプ	0.10 Pタイプ	0.18 Pタイプ	0.25 Pタイプ
ピッチ	P	mm	0.05±0.03	0.10±0.04	0.18±0.05	0.25±0.05
長さ	L	mm	1.0~5.0±0.1	5.1~30.0±0.2	30.1~70.0±0.3	
			70.1~120.0±0.4	120.1~200.0±0.6	200.1~300.0±0.8	
高さ	H	mm	0.8~5.0±0.1		5.1~25.0+0.15/-0.1	
幅コートなし			0.2~5.0±0.08			
幅コートあり	W	mm	0.3~5.1±0.1			
絶縁コートの厚み	Wi	mm	0.05±0.03			

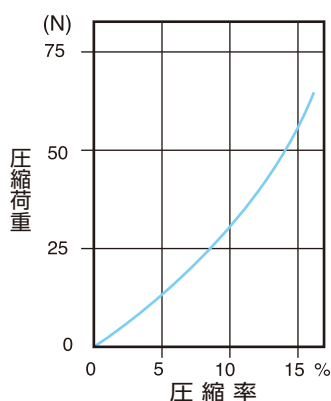
\* H ≥ W/2

## ■基本物性

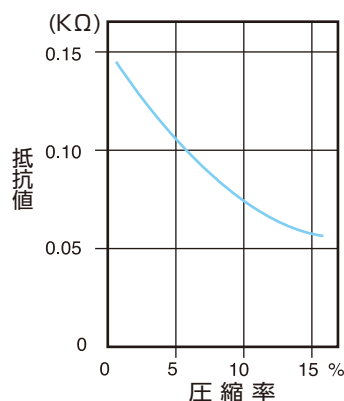
項目	構成部分	単位	0.05 Pタイプ	0.10 Pタイプ・0.18 Pタイプ・0.25 Pタイプ
比重	絶縁部		1.15	1.15
	導電部		1.15	1.25
	両側面絶縁層		1.15	1.15
硬 度	絶縁部	ISO7619 (TYPE A)	65~73	65~73
	導電部		60~65	63~67
	両側面絶縁層		65~73	65~73
圧縮永久歪	※	%	15~20	15~20
体積固有抵抗	絶縁部	Ω・cm	$1 \times 10^4$	$1 \times 10^4$
	導電部		1.3	3~6
	両側面絶縁層		$1 \times 10^4$	$1 \times 10^4$
絶縁破壊電圧	絶縁部	kV/mm	23~27	23~27
	両側面絶縁層		20~23	20~23
絶縁抵抗 (500V DC)	※	MΩ	1,000以上	1,000以上
使用温度範囲		℃	-25~85	-25~85

※試験法は当社測定方法によります

## ■圧縮特性



サンプルサイズ0.10P×20.0L×2.4H×2.0W



サンプルサイズ0.10P×20.0L×2.4H×2.0W  
(測定電極) 0.6mm幅金めっきvs金めっきベタ電極  
ホルダー未使用

注意：ここに記載されている事項・数値はすべて弊社における測定値であり、保証値ではありません。  
又、貴社の機器組込後の品質を保証するものでもありません。  
ご使用に際しましては使用目的、使用条件を充分ご検討のうえ、必ず貴社にて試験を実施し、ご確認願います。  
又、用途、使用目的につきましては、特許などの工業所有権を保証するものではありません。

# Shin-Etsu

## 信越ポリマー株式会社

●営業本部 営業第一部 TEL:03-5289-3727 FAX:03-5289-3722  
〒101-0041 東京都千代田区神田須田町1-9 相鉄神田須田町ビル

●大阪支店 TEL:06-6350-1121 FAX:06-6350-1288  
●名古屋支店 TEL:052-581-4231 FAX:052-581-2921

●Shin-Etsu Polymer America, Inc.  
TEL: +(1)-510-623-1881 FAX: +(1)-510-623-1603

●Shin-Etsu Polymer Europe B.V.  
TEL: +(31)-77-323-6000 FAX: +(31)-77-323-6001

●Shin-Etsu Polymer Hong Kong Co., Ltd.  
TEL: +(852)-2377-9131 FAX: +(852)-2377-1673

●Shin-Etsu Polymer Singapore Pte. Ltd.  
TEL: +(65)-6735-0007 FAX: +(65)-6735-0008

●本 社  
〒101-0041 東京都千代田区神田須田町1-9 相鉄神田須田町ビル  
TEL:03-5289-3712(代)