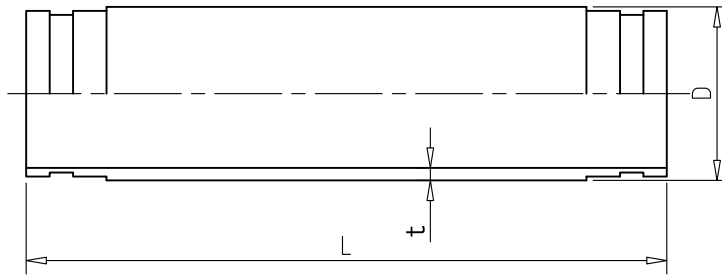
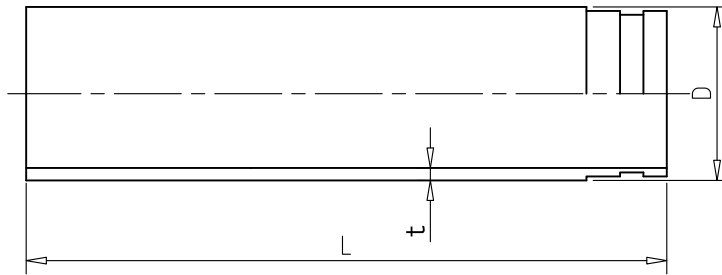


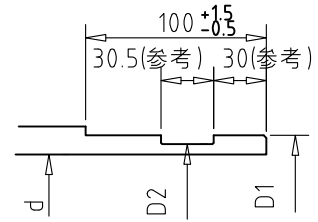
標準管



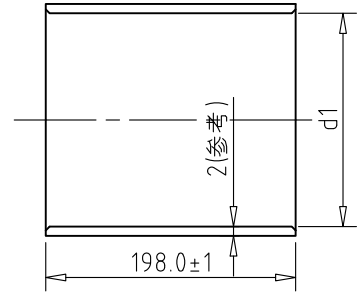
先頭管及び最終管



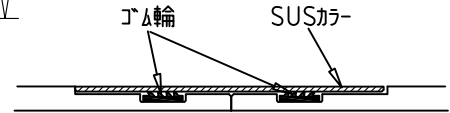
継手部詳細図



SUSカラー詳細図



接続部参考図



← 推進方向

単位:mm

呼び径	D	D1	D2	d(参考)	d1	t	L	
150	165.0±0.5	160.0 ± $\frac{0.6}{3}$	154.0 ± $\frac{0.6}{3}$	146	161.3±0.5	8.9± $\frac{1.4}{0}$	1000±3	
200	216.0±0.7	211.0 ± $\frac{0.6}{3}$	205.0 ± $\frac{0.6}{3}$	194	212.3±0.5	10.3± $\frac{1.4}{0}$	1000±3	
250	267.0±0.9	262.0 ± $\frac{0.6}{3}$	256.0 ± $\frac{0.6}{3}$	240	263.3±0.5	12.7± $\frac{1.8}{0}$		
300	318.0±1.0	313.0 ± $\frac{0.6}{3}$	307.0 ± $\frac{0.6}{3}$	286	314.3±0.5	15.1± $\frac{2.2}{0}$		
350	370.0±1.2	365.0 ± $\frac{0.6}{3}$	359.0 ± $\frac{0.6}{3}$	339	366.7±0.5	14.3± $\frac{2.0}{0}$		2000±5
400	420.0±1.3	415.0 ± $\frac{0.6}{3}$	409.0 ± $\frac{0.6}{3}$	385	416.7±0.5	16.2± $\frac{2.2}{0}$		
450	470.0±1.5	465.0 ± $\frac{0.6}{3}$	459.0 ± $\frac{0.6}{3}$	431	466.7±0.5	18.1± $\frac{2.6}{0}$		

備考：1.D,D1,D2,d1は、任意箇所における相互に等間隔な2方向以上の直径測定値の平均値又は円周測定値を円周率3.142で除した値をいう。

2先頭管とは先導体に接続する管で、最終管とは推進時の最後に使用する管である。また、標準管とはその間の推進時に使用する管をいう。

3加工原管はJIS K6741 VP管,VM管を使用します。

品名	下水道用推進管	略号	SUSR
	SUSカラー付直管	制定	2001.04.01
図番	S-SK-SUSR-01	改定	2015.08.27
信越ポリマー株式会社			