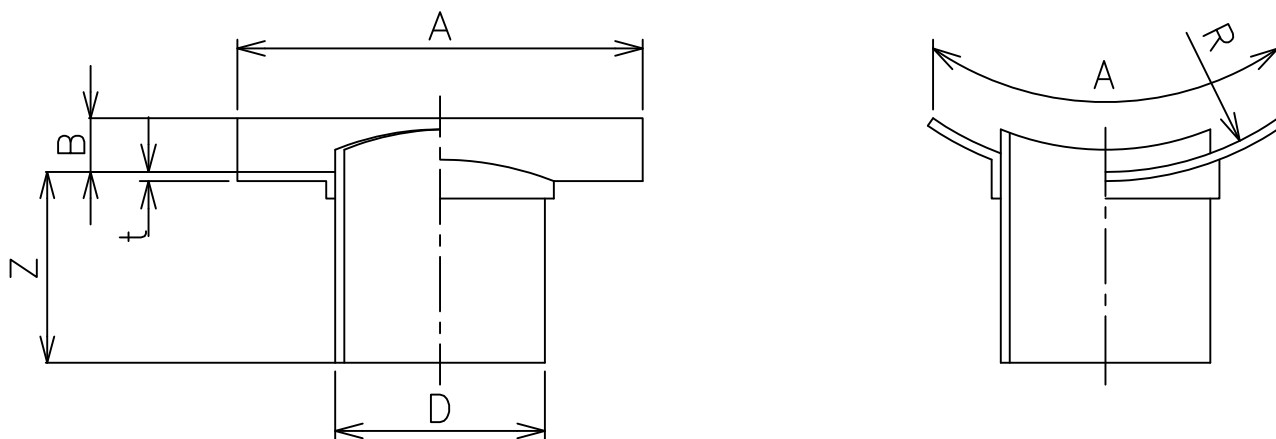


JSWAS K-1



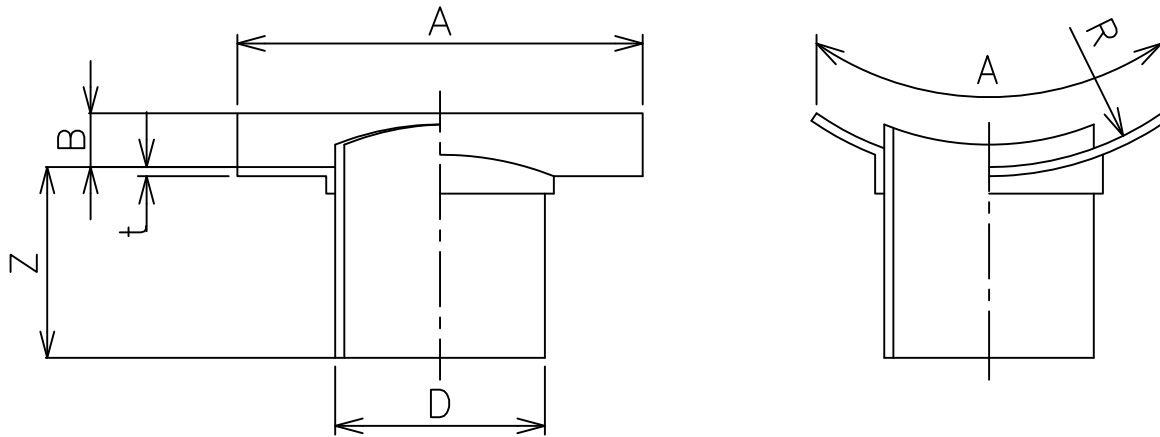
単位: mm

| 呼び径 | 外径 | 直管部長さ | クラ部長さ | クラ部厚さ | 差込長さ | クラ部半径 |
|---------|---------|--------|--------|-------|-------|-------|
| | D | Z | A | t(最小) | B(最大) | R(参考) |
| 200x125 | 140±0.5 | 120±10 | 250±15 | 5.0 | 25.0 | 127 |
| 200x150 | 165±0.5 | 140±10 | 330±15 | | | |
| 250x150 | 165±0.5 | 140±10 | 330±15 | 5.0 | 25.0 | 153 |
| 250x200 | 216±0.7 | 160±10 | | | | |
| 300x150 | 165±0.5 | 140±10 | 330±15 | 5.0 | 25.0 | 180 |
| 300x200 | 216±0.7 | 160±10 | | | | |
| 350x150 | 165±0.5 | 140±10 | 330±15 | 5.0 | 30.0 | 207 |
| 350x200 | 216±0.7 | 160±10 | | | | |
| 400x200 | 216±0.7 | 160±10 | 330±15 | 5.0 | 30.0 | 235 |
| 400x250 | 267±0.9 | 200±10 | 430±15 | | | |
| 450x200 | 216±0.7 | 160±10 | 330±15 | 5.0 | 30.0 | 263 |
| 450x250 | 267±0.9 | 200±10 | 430±15 | | | |
| 500x250 | 267±0.9 | 200±10 | 430±15 | 5.0 | 30.0 | 292 |
| 500x300 | 318±1.0 | 220±10 | | | | |

注) 外径Dは任意の直角2方向の算術平均値とする。

| | | | |
|------------|----------------|----|------------|
| 品名 | 下水道用硬質塩化ビニル管継手 | 略号 | HS |
| | ヒューム副管用90度支管 | 制定 | 2001.07.01 |
| 図番 | S-GT-HS-01 | 改定 | 2015.08.28 |
| 信越ポリマー株式会社 | | | |

JSWAS K-1



単位:mm

| 呼び径 | 外径 D | 直管部長さ Z | クラ部長さ A | クラ部半径 R (参考) | 差込長さ B (最大) | クラ部厚さ t (最小) |
|------------|-----------|------------|------------|-----------------|----------------|-----------------|
| 300 × 250 | 267 ± 0.9 | 200 ± 10 | 430 ± 15 | 180 | 25 | 5.0 |
| 350 × 250 | 267 ± 0.9 | 200 ± 10 | 430 ± 15 | 207 | 30 | |
| 400 × 150 | 165 ± 0.5 | 140 ± 10 | 330 ± 15 | 235 | | |
| 450 × 150 | 165 ± 0.5 | 140 ± 10 | 330 ± 15 | 263 | | |
| 450 × 200 | 216 ± 0.7 | 160 ± 10 | 330 ± 15 | 350 | | |
| 500 × 150 | 165 ± 0.5 | 140 ± 10 | 330 ± 15 | | | |
| 500 × 200 | 216 ± 0.7 | 160 ± 10 | 330 ± 15 | | | |
| 600 × 200 | 216 ± 0.7 | 160 ± 10 | 330 ± 15 | | 408 | |
| 600 × 250 | 267 ± 0.9 | 200 ± 10 | 430 ± 15 | | | |
| 600 × 300 | 318 ± 1.0 | 220 ± 10 | 430 ± 15 | | | |
| 700 × 200 | 216 ± 0.7 | 160 ± 10 | 330 ± 15 | | | |
| 700 × 250 | 267 ± 0.9 | 200 ± 10 | 430 ± 15 | 466 | | |
| 700 × 300 | 318 ± 1.0 | 220 ± 10 | 430 ± 15 | | | |
| 800 × 200 | 216 ± 0.7 | 160 ± 10 | 330 ± 15 | | | |
| 800 × 250 | 267 ± 0.9 | 200 ± 10 | 430 ± 15 | | | |
| 800 × 300 | 318 ± 1.0 | 220 ± 10 | 430 ± 15 | | 525 | |
| 900 × 200 | 216 ± 0.7 | 160 ± 10 | 330 ± 15 | | | |
| 900 × 250 | 267 ± 0.9 | 200 ± 10 | 430 ± 15 | | | |
| 900 × 300 | 318 ± 1.0 | 220 ± 10 | 430 ± 15 | 582 | | |
| 1000 × 200 | 216 ± 0.7 | 160 ± 10 | 330 ± 15 | | | |
| 1000 × 250 | 267 ± 0.9 | 200 ± 10 | 430 ± 15 | | | |
| 1000 × 300 | 318 ± 1.0 | 220 ± 10 | 430 ± 15 | | 638 | |
| 1100 × 200 | 216 ± 0.7 | 160 ± 10 | 330 ± 15 | | | |
| 1100 × 250 | 267 ± 0.9 | 200 ± 10 | 430 ± 15 | | | |
| 1100 × 300 | 318 ± 1.0 | 220 ± 10 | 430 ± 15 | 695 | | |
| 1200 × 200 | 216 ± 0.7 | 160 ± 10 | 330 ± 15 | | | |
| 1200 × 250 | 267 ± 0.9 | 200 ± 10 | 430 ± 15 | | | |
| 1200 × 300 | 318 ± 1.0 | 220 ± 10 | 430 ± 15 | | 778 | |
| 1350 × 200 | 216 ± 0.7 | 160 ± 10 | 330 ± 15 | | | |
| 1350 × 250 | 267 ± 0.9 | 200 ± 10 | 430 ± 15 | | | |
| 1350 × 300 | 318 ± 1.0 | 220 ± 10 | 430 ± 15 | 862 | | |
| 1500 × 200 | 216 ± 0.7 | 160 ± 10 | 330 ± 15 | | | |
| 1500 × 250 | 267 ± 0.9 | 200 ± 10 | 430 ± 15 | | | |
| 1500 × 300 | 318 ± 1.0 | 220 ± 10 | 430 ± 15 | | 945 | |
| 1650 × 200 | 216 ± 0.7 | 160 ± 10 | 330 ± 15 | | | |
| 1650 × 250 | 267 ± 0.9 | 200 ± 10 | 430 ± 15 | | | |
| 1650 × 300 | 318 ± 1.0 | 220 ± 10 | 430 ± 15 | | | |

備考: 外径Dは、任意の直角2方向の算術平均値とする。

| | | | |
|------------|----------------|----|------------|
| 品名 | 下水道用硬質塩化ビニル管継手 | 略号 | HS |
| | ヒューム副管用90度支管 | 制定 | 2001.07.01 |
| 図番 | S-GT-HS-02 | 改定 | 2015.08.28 |
| 信越ポリマー株式会社 | | | |