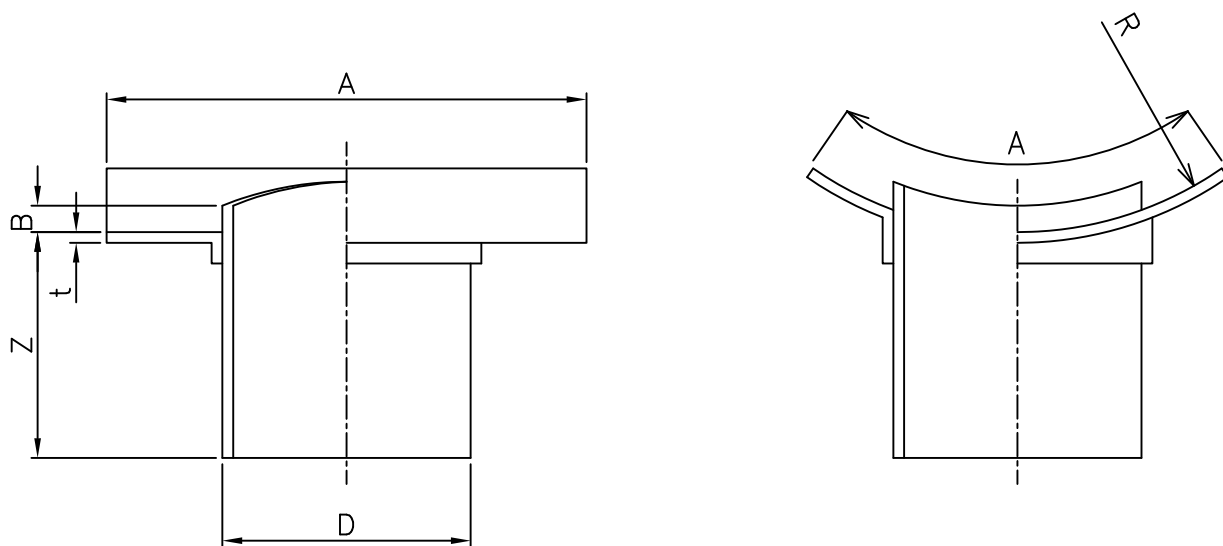


塩ビ副管用90度支管
(JSWAS K-1)



単位: mm

| 呼び径 | 外径 | 直管部長さ | クラ部長さ | クラ部厚さ | 差込長さ | ツバ部半径 |
|-----------|---------|--------|--------|--------|-------|-------|
| | D | Z | A | t(最小) | B(最大) | R(参考) |
| 150x100 | 114±0.4 | 120±10 | 250±10 | 5.0 | 5.1 | 82 |
| ※ 150x125 | 140±0.5 | 120±10 | 320±20 | | | |
| ※ 200x100 | 114±0.4 | 120±10 | | 330±15 | 5.0 | 6.5 |
| 200x125 | 140±0.5 | 120±10 | | | | |
| 200x150 | 165±0.5 | 140±10 | 320±20 | 5.0 | 7.8 | 133 |
| 250x125 | 140±0.5 | 120±10 | | | | |
| 250x150 | 165±0.5 | 140±10 | | | | |
| 250x200 | 216±0.7 | 160±10 | | | | |
| 300x150 | 165±0.5 | 140±10 | 5.0 | 9.2 | 159 | |
| 300x200 | 216±0.7 | 160±10 | | | | |
| ※ 300x250 | 267±0.9 | 200±10 | 400±20 | | | |

- 注) 1. 外形Dは任意の直角2方向の算術平均値とする。
 2. 無印：日本下水道協会規格 (JSWAS K-1)
 ●：塩ビ管・継手協会規格 (AS 19)
 ※：信越ポリマー規格

| | | | |
|------------|----------------|----|------------|
| 品名 | 下水道用硬質塩化ビニル管継手 | 略号 | VS |
| | 塩ビ副管用90度支管 | 制定 | 2001.10.01 |
| 図番 | S-GT-VS | 改定 | 2022.06.01 |
| 信越ポリマー株式会社 | | | |