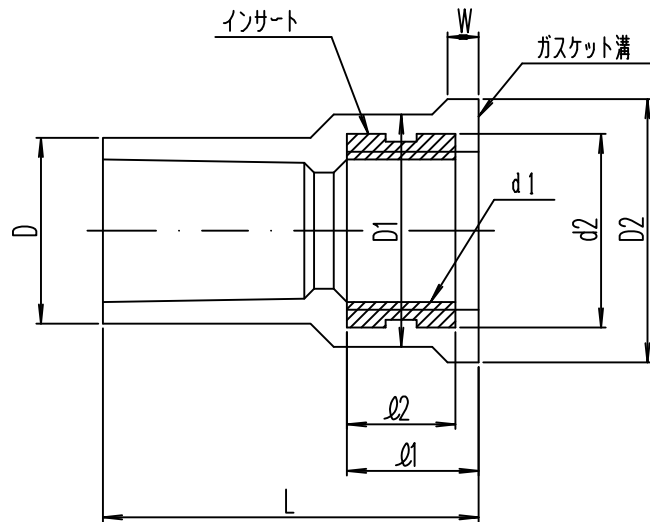


金属めねじ付給水栓用ソケット (TSMFS)



(単位: mm)

呼び径	D	D1	ねじ部			l1	l2	d2	D2	W	L
			呼び	谷の径 d1	ねじ山数 (25.4mm につき)						
13	24.0 -0.6	30	Rp 1/2	20.955	14	17	14 ±1	26	34	4	47 ±5
※ 16×13	29.0 -0.7	30	Rp 1/2	20.955	14	17	14 ±1	26	34	4	52 ±5
20×13	33.0 -0.8	30	Rp 1/2	20.955	14	17	14 ±1	26	34	4	57 ±5
20	33.0 -0.8	37	Rp 3/4	26.441	14	19	16 ±1	32	42	4	59 ±5
25	40.0 -1.0	46	Rp 1	33.249	11	21	18 ±1	40	52	5	68 ±5

注1. ねじ部は、JIS B0203の平行めねじとする

2. 無印・・・JIS K6743規格品

3. ※印・・・自社規格品

品名	水道用TS継手	略号	TSMFS
	金属めねじ付給水栓用ソケット	制定	2001. 9. 1
図番	W - TS - MFS	改定	2015. 8.20
信越ポリマー株式会社			