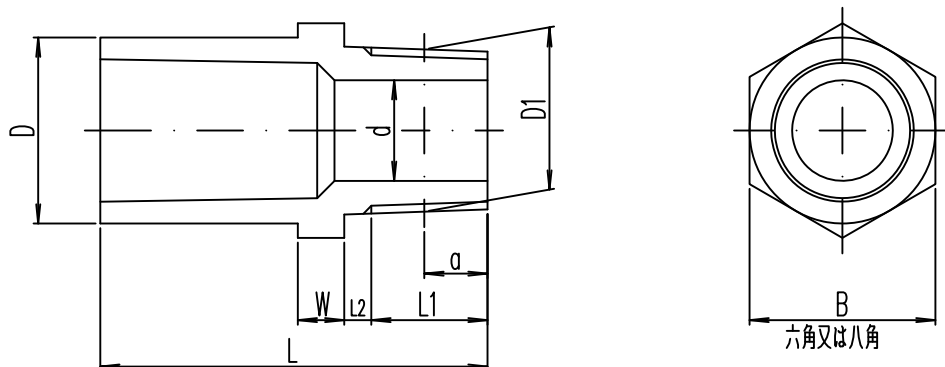


バルブ用ソケット (TS VS) (HI-TS VS)



(単位: mm)

呼び径	D	d	ねじ部				L2	W	L	B	
			呼び	基準径の外径 D1	ねじ山数 (25.4mm につき)	基準径の位置 a					有効ねじ部の長さ L1
13	24.0 -0.6	13	R 1/2	20.955	14	8.16 ±1.81	13.16 -0	4 +0	6	50 ±2	24
☆ 16	29.0 -0.7	13	R 1/2	20.955	14	8.16 ±1.81	13.16 -0	4 +0	6	54 ±2	29
20	33.0 -0.8	18	R 3/4	26.441	14	9.53 ±1.81	14.53 -0	5 +0	8	64 ±2	33
25	40.0 -1.0	23	R1	33.249	11	10.39 ±2.31	16.79 -0	5 +0	8	71 ±2	40
30	46.0 -1.0	31	R1 1/4	41.910	11	12.70 ±2.31	19.10 -0	5 +0	10	80 ±2	46
40	57.0 -1.2	37	R1 1/2	47.803	11	12.70 ±2.31	19.10 -0	5 +0	10	92 ±2	57
50	70.0 -1.5	48	R2	59.614	11	15.88 ±2.31	23.38 -0	5 +0	12	106 ±2	70
※ 65	87.0 -1.5	62	R2 1/2	75.184	11	17.46 ±3.46	26.66 -0	5 +0	15	118 ±2	87
※ 75	102.0 -1.5	72	R3	87.884	11	20.64 ±3.46	29.84 -0	5 +0	16	127 ±2	102
※ 100	130.0 -1.8	96	R4	113.030	11	25.40 ±3.46	35.80 -0	7 +0	18	157 ±2	130

注1. ねじ部は、JIS B0203のテーパねじに準じる

2. 無印・・・JIS K6743規格品

3. ☆印・・・AS 21規格品

4. ※印・・・自社規格品

品名	水道用TS継手	略号	VS
	バルブ用ソケット	制定	HIVS
図番	W-TS-VS-01	改定	2001. 9. 1
信越ポリマー株式会社			