

静電容量方式センサーシート

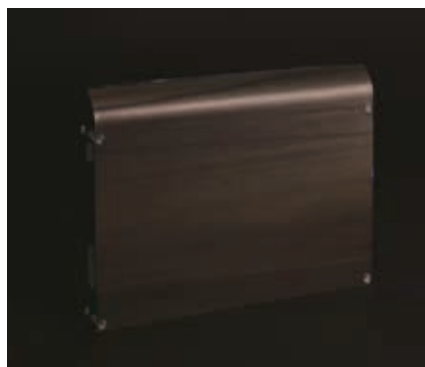
タッチスイッチ/タッチパッド

特長

- ・ 摺動時の異音抑制や耐摩耗性の効果を長期的に発揮
- ・ 透明電極材と金属系導電材で、タッチ機能に最適な構成
- ・ 各種加飾製品との複合が可能
- ・ 「防水」・「防塵」を向上

用途

- ・ センターコンソールユニット
- ・ ハブティックスイッチ
- ・ カーナビゲーション



LED点灯前



LED点灯後

特性・性能

用途	タッチスイッチ	タッチパッド
電極材料	導電性ポリマー [SEPLEGYDA]	銀ペースト
基材	PET	PET
電極色	透明 (透過率80%)	銀色
表面抵抗値	500Ω/□	0.2Ω/□
アプリケーション	車載エアコン/オーディオSW	トラックパッド/ハプティックSW