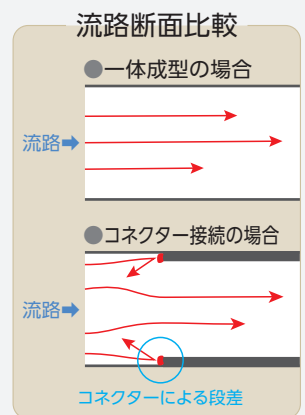


シリコンチューブ 一体成型アッセンブリ



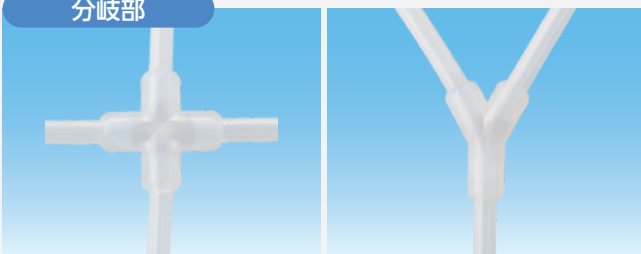
特長

- 高純度シリコンゴムを利用した一体成型アッセンブリ
- 段差のないスムーズな流路を確保(液溜まりや不純物残留防止)
- ケーブルタイでの組み立て方式に比べ、高い耐圧性と液漏れ防止を実現
- Y字、T字、十字、異径など様々な形状選択が可能
- お客様の工程に合わせたカスタム設計が可能
- オートクレーブ、ガンマ線、EOG滅菌に対応
- 日本国内工場で組み立てを行い、安定供給と短納期を実現
- 小LOTの対応可能



形状例

分岐部



接続部



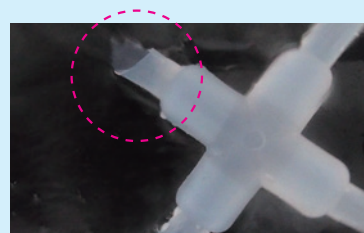
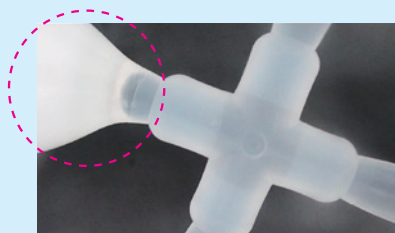
耐久性 耐圧・引張試験による強度比較

試験サンプル シリコンチューブ1/4 (6.35mm) × 3/8 (9.53mm)、肉厚1.59mm

| 試験内容 | Y字コネクター + ケーブルタイ2本 | Y字一体成型 アッセンブリ | 十字一体成型 アッセンブリ |
|------------------------------|----------------------------|--|------------------|
| ① 定圧時水漏れ確認 0.2Mpa x 10min | 断続的な水漏れを確認 | 水漏れなし | 水漏れなし |
| ② 加圧時水漏れ確認 | 0.25Mpaあたりから 継続的な水漏れを確認 | ~0.30Mpaまで水漏れ等の問題なし 0.31Mpaでチューブ破断 (チューブの耐圧上限に達したため) 一体成型部での破断はなし | |
| ③ 引張強さ(破断試験) 単位：ニュートン(N) | 65N (チューブ抜け) | 232N (チューブ破断) | 220N (チューブ破断) |



組み立て品における水漏れ発生具合



チューブ部分が膨張 → 破裂
一体成型部に変化なし

- 当カタログのデータは、規格値ではありません。また、掲載内容は仕様変更などのため断りなく変更することがあります。
- ご使用に際しては、必ず貴社にて事前にテストを行い、使用目的に適合するかどうかご確認ください。なお、ここで紹介する用途や使用方法などは、いかなる特許に対しても抵触しないことを保証するものではありません。
- 医療用その他特殊な用途へのご使用に際しては貴社にて事前にテストを行い、当該用途に使用することの安全性をご確認のうえご使用ください。
- このカタログに記載されているシリコン製品の輸出入に関する法的責任は全てお客様にあります。各国の輸出入に関する規定を事前に調査されることをお勧めいたします。

- 本資料を転載されるときは、当社営業第二部第二グループの承認を必要とします。

当社のシリコン製品は、品質マネジメントシステム、環境マネジメントシステムおよび労働安全衛生マネジメントシステムの国際規格に基づき登録された下記工場にて、開発・生産されています。

児玉工場
ISO09001 ISO14001 ISO45001

LISILA®は、信越ポリマー株式会社の登録商標です。



信越ポリマー株式会社
<https://www.shinpoly.co.jp/ja/>

■お問い合わせ先取扱部門

ご用命は

営業本部 営業第二部 第二グループ

〒100-0004 東京都千代田区大手町1-1-3 大手センタービル
TEL. 03-5288-8412