

鉄道架線柱アンカーボルト防食

全景



適用 鋼管柱地際部の防食

分類 防食

材料 ポリマエースPG

場所 | 愛知県**市 年月 | 2019年11月

施工前



施工後



護岸の車止めの塩害対策

全景



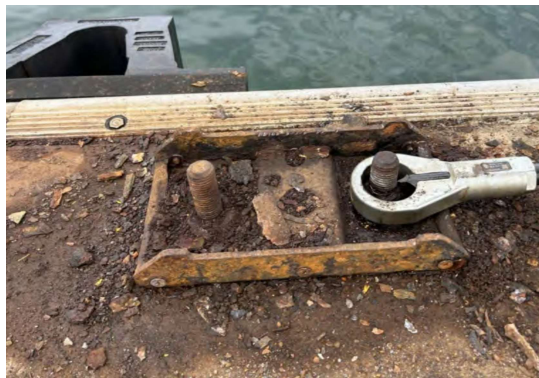
適用 アンカーボルト・ナットの塩害対策

分類 防食

材料 ポリマエースPG

場所 | 福岡県 年月 | 2023年7月

施工前



施工後



駅ホーム鋼管柱の地際防錆補修工事

全景



適用 駅ホーム鋼管柱の地際防錆補修

分類 防食

材料 ポリマエースPG

年月 | 2022年12月

施工前



施工後



床版 ひび割れ、目地 漏水補修

全景



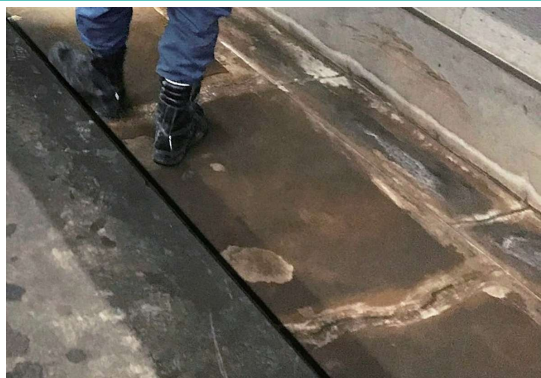
適用 床版 ひび割れ、目地漏水補修

分類 漏水 (ひび割れ、目地)

材料 ポリマエースPA

場所 | 大阪市□□駅 年月 | 2021年3月

施工前



施工後



プラント用水配管の漏水補修

全景



適用 用水配管 (80A, 0.24MPa) の漏水補修

分類 漏水

材料 水漏れ御用W25

場所 | 山口県周南市 年月 | 2015年4月施工 (2023年12月確認)

施工前



施工後



▲2015年4月

2023年12月▶

役所広場前防草工事

全景



適用 舗道の防草工事

分類 防草

材料 ポリマエースBS

場所 | 沖縄県恩納村役場前 年月 | 2023年3月

施工前

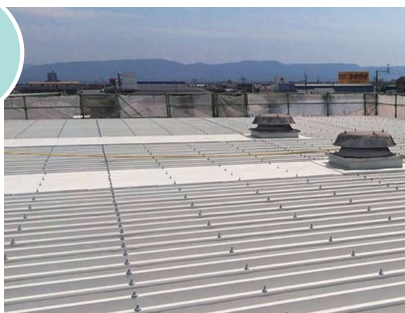


施工後



食品工場 金属折板屋根カバー工法の防食

全景



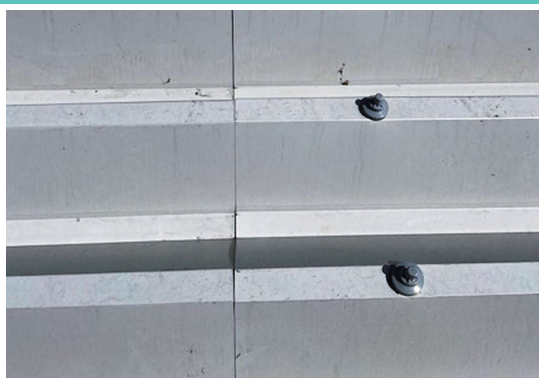
適用 金属折板屋根
重ね代の防食、漏水防止

分類 防食、漏水(雨漏り)

材料 ポリマエースPA

場所 | 鹿児島県 年月 | 2023年4月

施工前

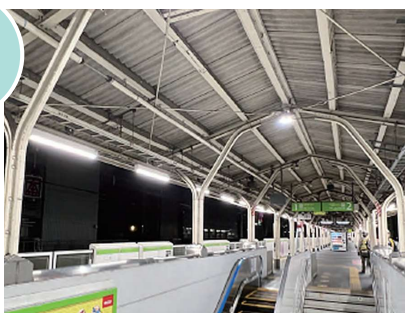


施工後



駅ホーム スレート屋根下から穴あき補修工事

全景



適用 駅スレート屋根(下から施工)
漏水補修(約φ10cm)

分類 漏水(雨漏り)

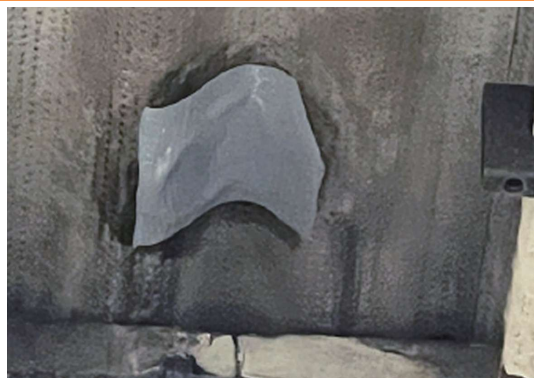
材料 ポリマエースUG

年月 | 2023年11月

施工前



施工後



歩道、車道（市道）の防草工事

全景



適用 道路脇の雑草対策
(種の侵入防止)

分類 防草

材料 ポリマエースBS

場所 | 和歌山市内 年月 | 2022年11月 (2017年11月施工)

施工前



施工後



役所広場前防草工事

全景



適用 舗道の防草工事

分類 防草

材料 ポリマエースBS

場所 | 沖縄県恩納村役場前 年月 | 2023年3月

施工前



施工後

