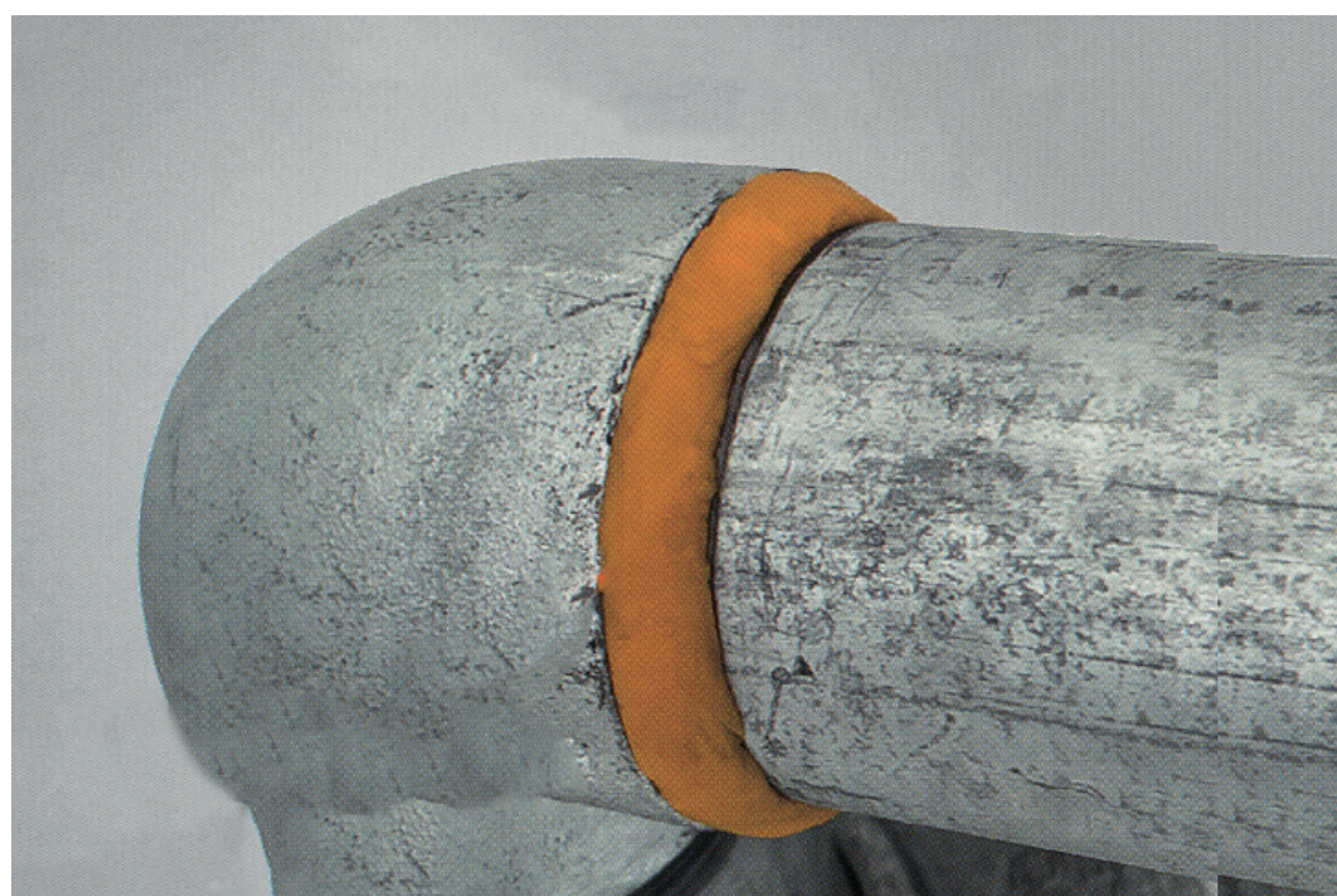


自己融着性シリコーンゴムテープ 【ポリママルチテープ[®] STRONG】

シリコーン製パテ 【シリコパテ】

より確実でより強力な漏えい補修が実現!

『ポリママルチテープ』と『シリコパテ』でより確実でより強力な補修が可能になります。亀裂や隙間、凹凸、継手、段差のある箇所にはピタッと密着する『シリコパテ』を練り込み、その上から『ポリママルチテープSTRONG』を巻き付けることで、さらに強力な漏えい補修となります。

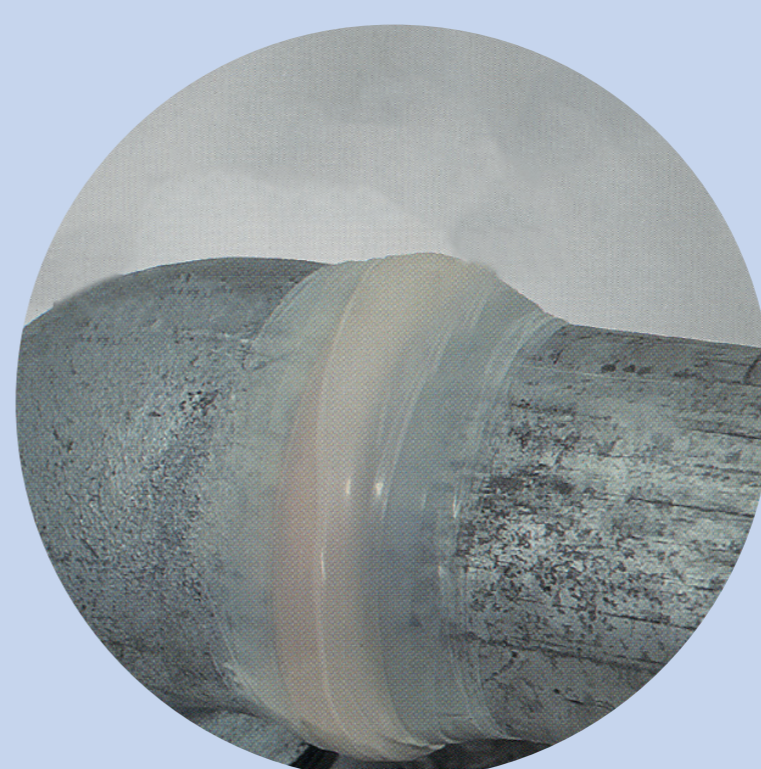


ピタッと密着したシリコパテ



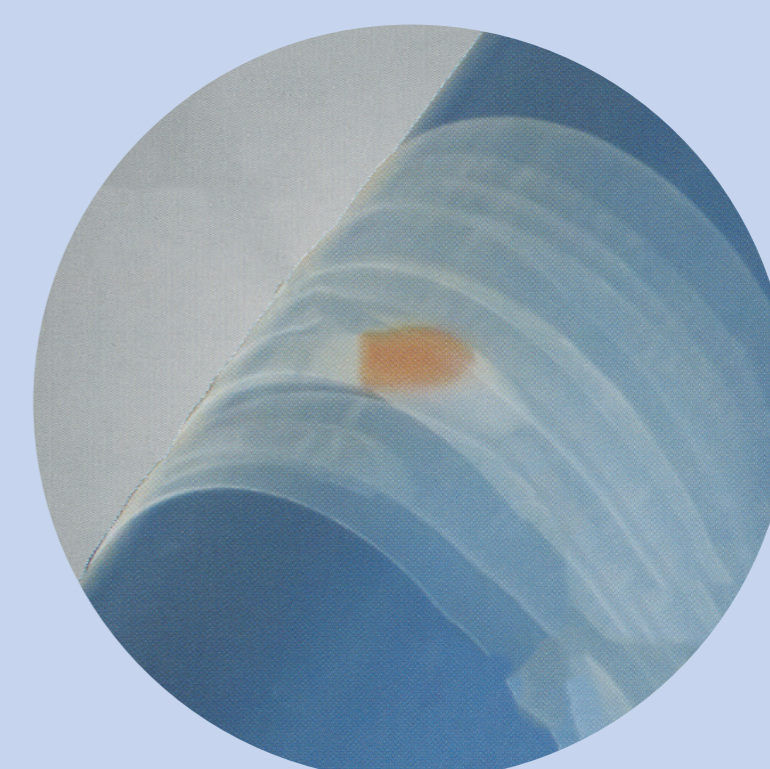
その上からポリママルチテープを巻き付ける

- 配管のピンホール穴の補修
- 管と継手の段差埋め補修
- エアーホースの劣化による漏れの補修
- 配線の仮固定
- 撮影、ディスプレイなどの小物や展示物の固定や仮止めなどにも



施工例

配管継手の保護・補修



施工例

鋼管ピンホール穴の補修