

漏水・止水用シリコン接着テープ

【ポリマエース®】

コンクリート目地やクラックの防水補修
短時間施工と長期信頼性を実現!



折半屋根の漏水補修が可能



屋内側からスレート波板の漏水補修が可能

目地漏水補修例



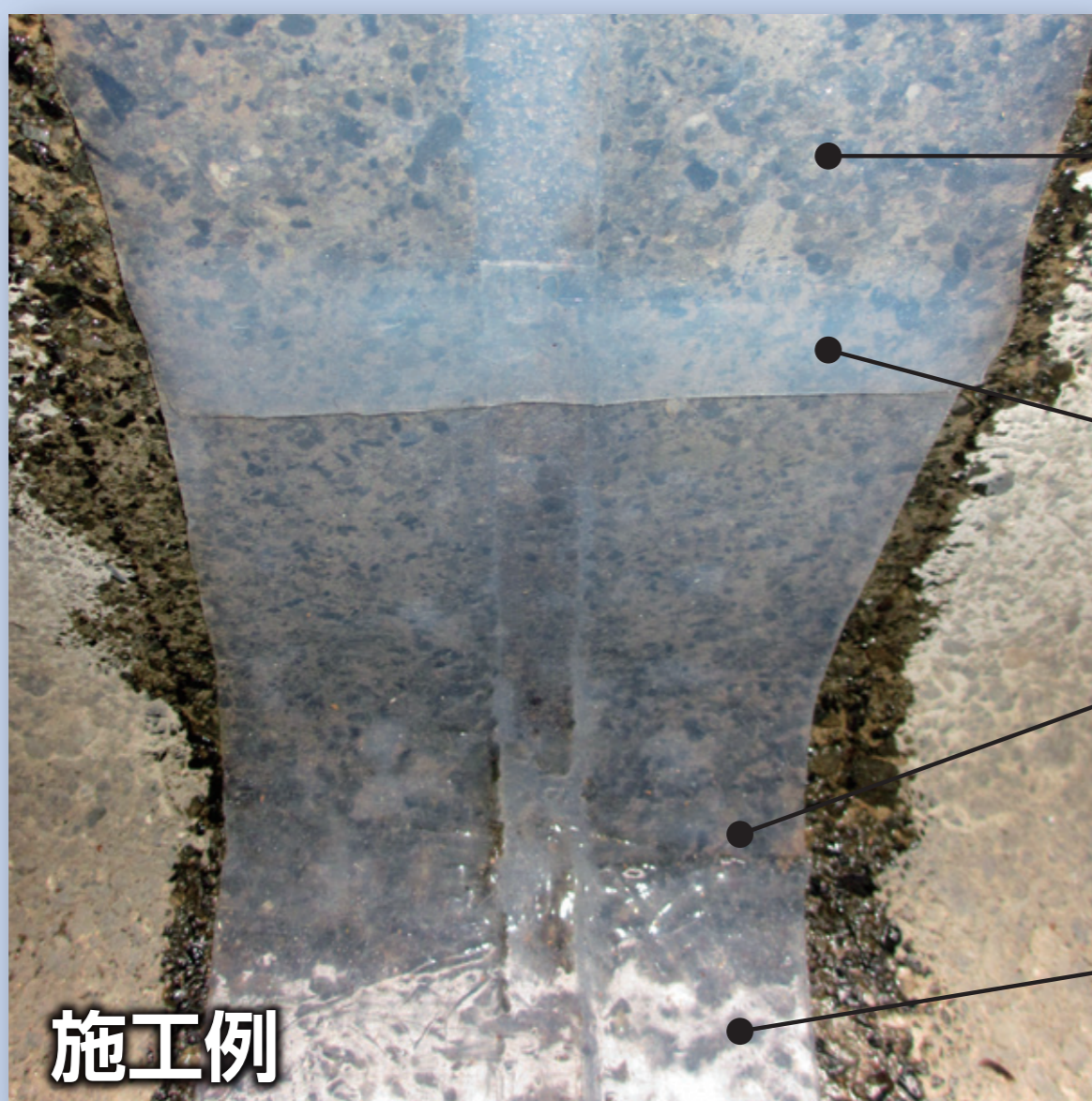
下地処理



プライマー塗工



シート貼り付け



施工例

素材が透明なので
下地確認ができます

重ね貼りができます

局面に追従します

コンクリート表面の
凹凸にも追従します



施工に必要な工具