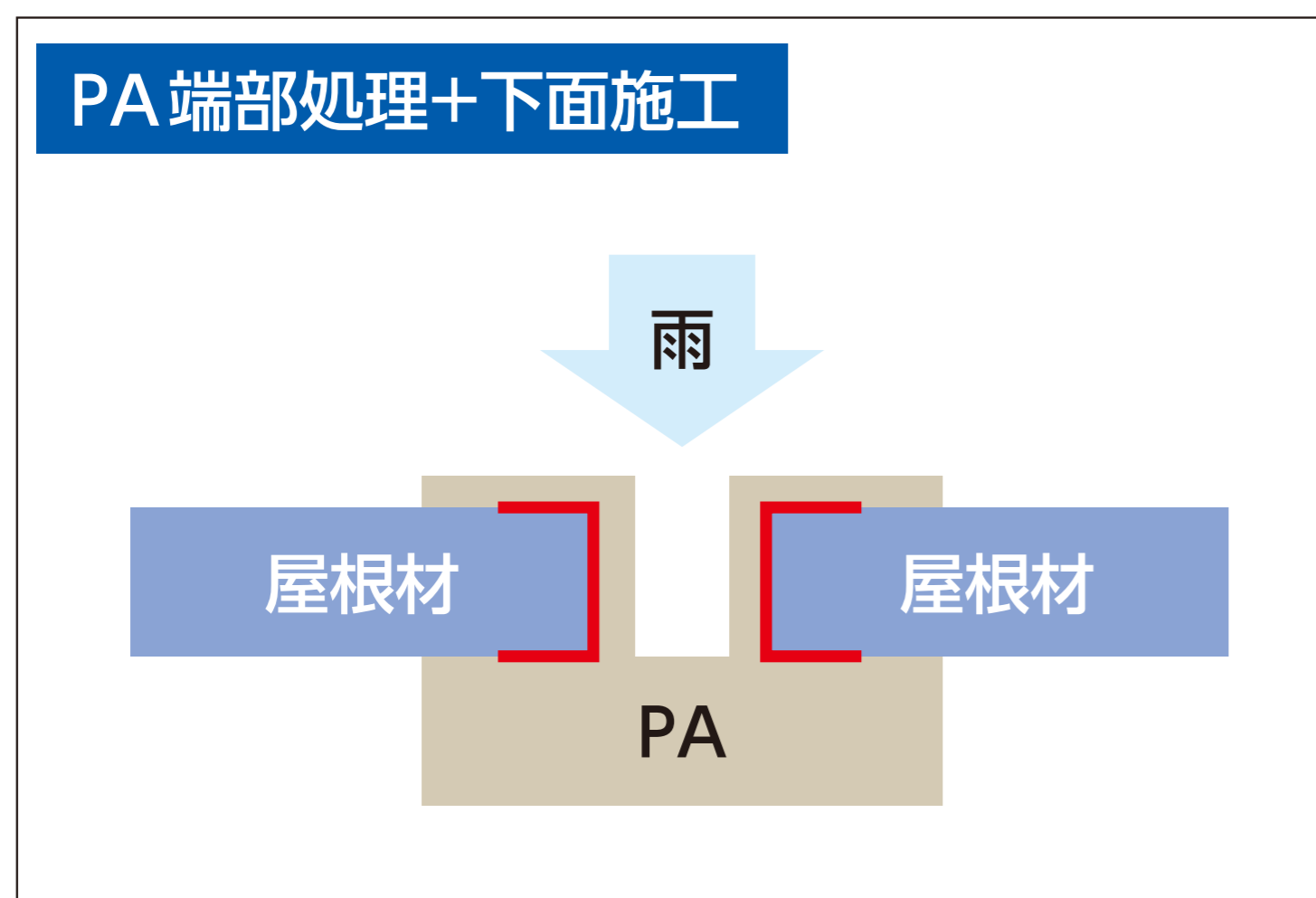
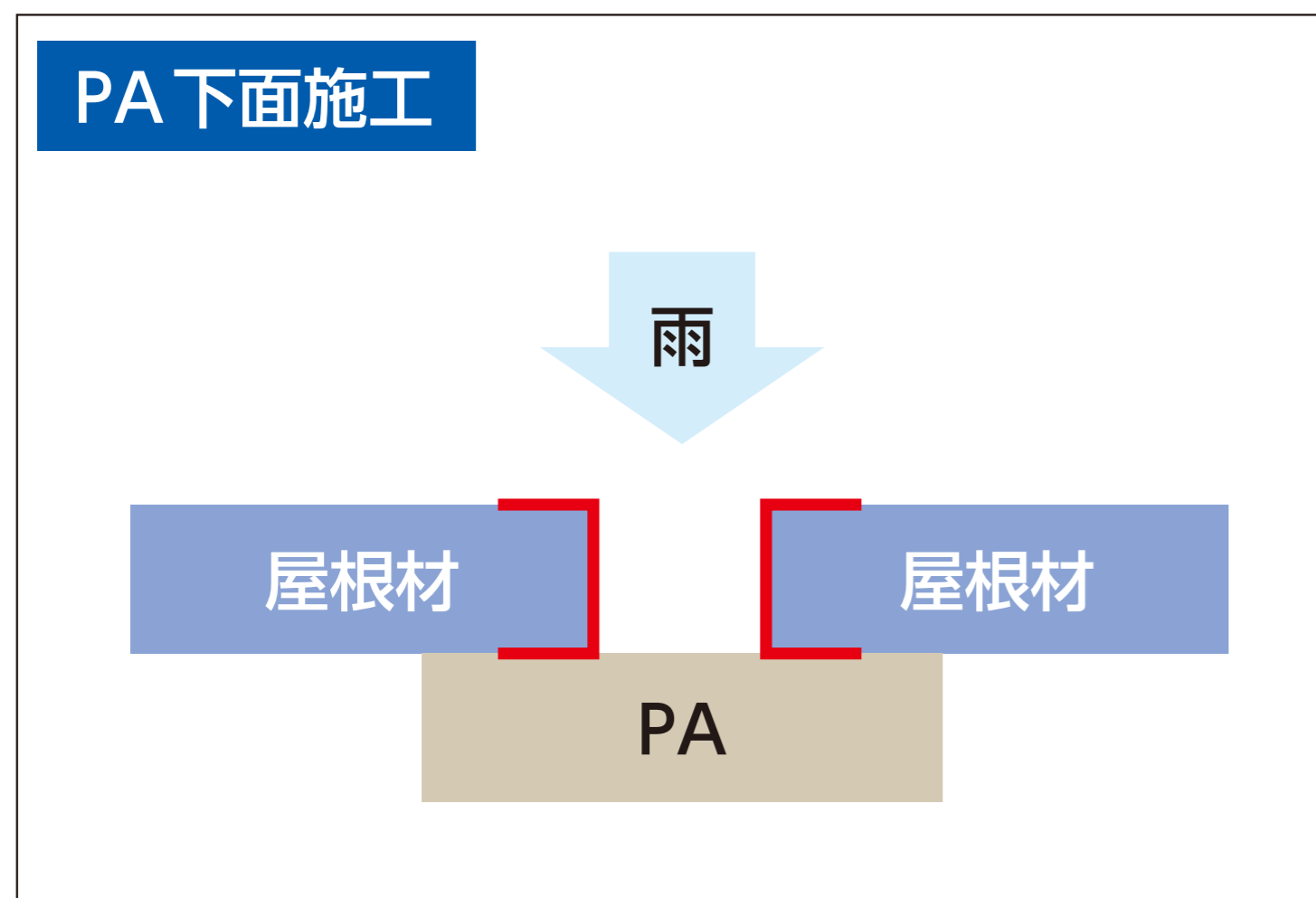
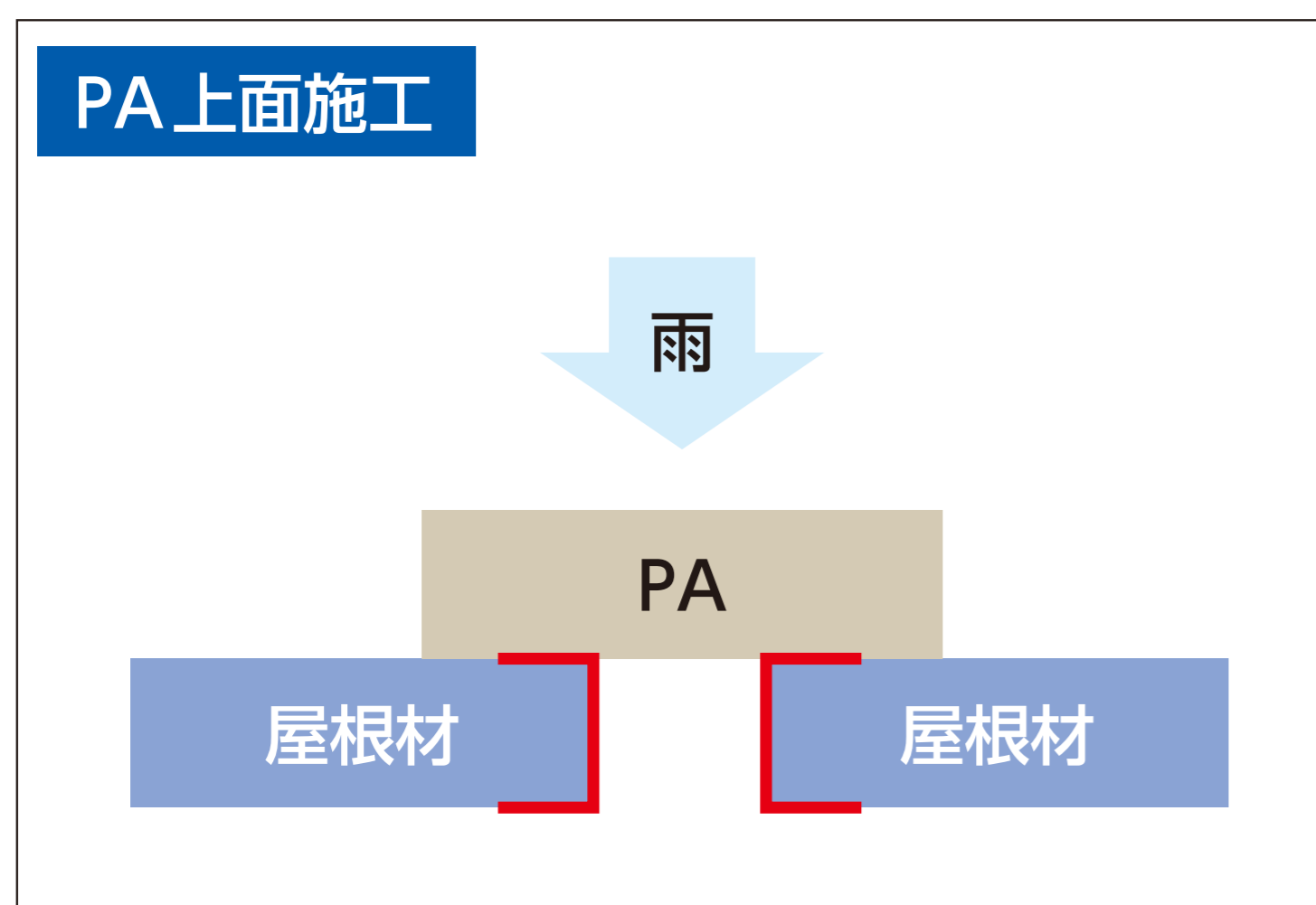


漏水・止水用シリコン接着テープ

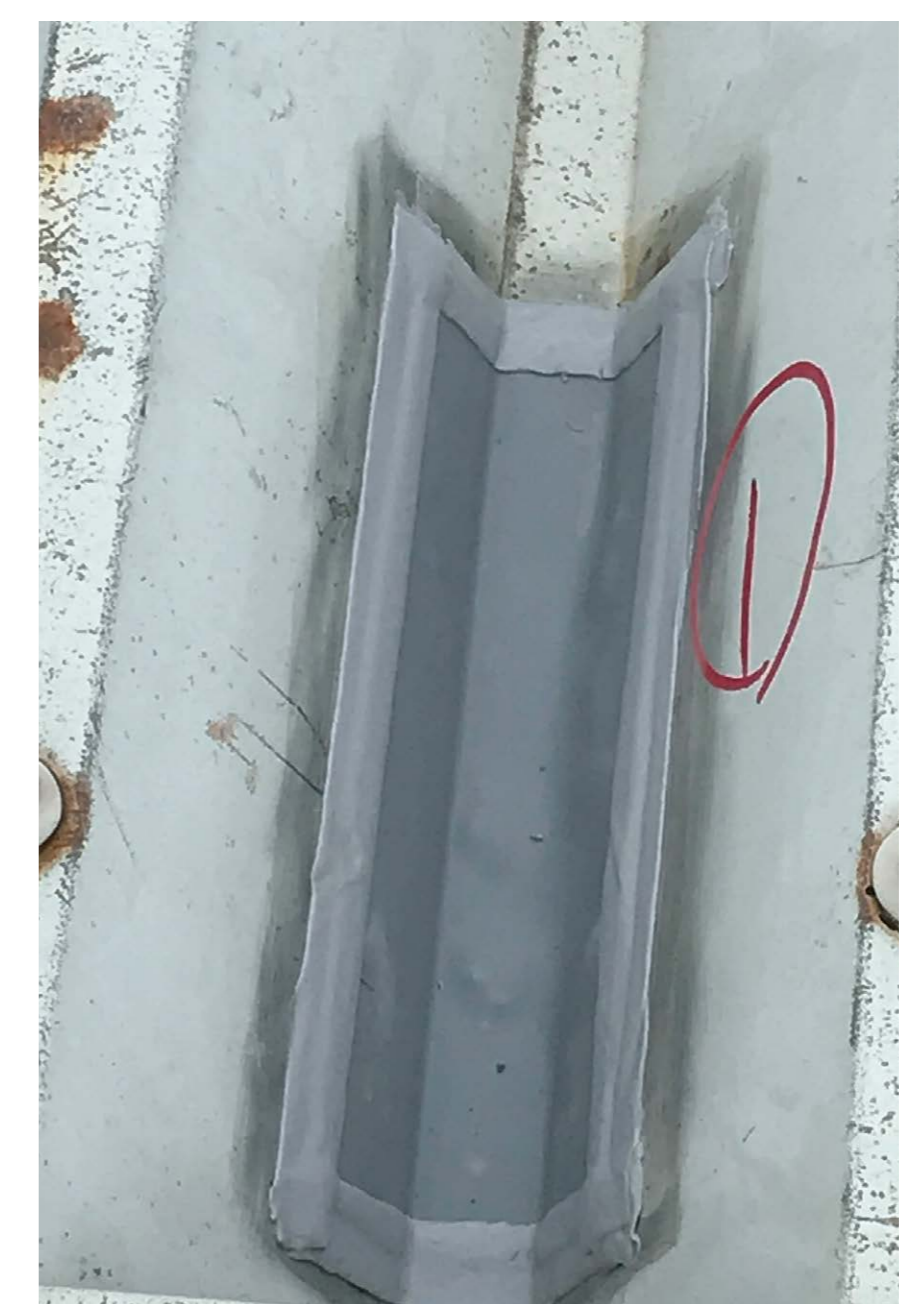
【ポリマエース®/シリコシートType-AD】

塩ビ管や鉄管、ステンレス管などパイプの材質は選びません。テープを引っ張り巻き付けるだけであつという間に止水が完了し、水漏れ補修に最適。



— : サビまたは表面処理が無い状態

折板屋根



スレート屋根

