

営業本部

営業第四部 〒100-0004 東京都千代田区大手町1-1-3 大手センタービル ☎03-5288-8417

大阪支店 〒532-0004 大阪市淀川区西宮原1-8-29 テラサキ第2ビル ☎06-6350-1121

福岡支店 〒812-0026 福岡市博多区上川端町12-20 ふくぎん博多ビル ☎092-281-4666

ご用命は

注意事項

- 各製品個別のカタログ、技術資料、SDS等をお読みのうえ、使用してください。
- このカタログに記載されているデータは、規格値ではありません。
- ご使用に際しては、必ず貴社にて事前にテストを行い、使用目的に適合するかどうか確認してください。
なお、ここで紹介する用途や使用方法などは、いかなる特許に対しても抵触しないことを保証するものではありません。
- 当社のシリコン製品は、一般工業用途向けに開発されたものです。医療用その他特殊な用途には絶対に使用しないでください。
- 本カタログに記載されている信越ポリマー及び信越ポリマー製品の名称は、当社又は当社の子会社・関連会社の有する登録商標、もしくは商標です。
- その他記載されている製品名などの固有名詞は、各社の商標または登録商標です。
- 本製品の記載内容は、予告なしに変更する場合がありますので、あらかじめご了承ください。
- 本カタログの記載情報を許可なく複写・模倣・流用・転載することを禁じます。

インフラメンテナンス用資材サイト



シンエツシリコンゴム製品

インフラメンテナンス用資材 総合カタログ



LCCを低減する 高耐久性インフラ補修材

メンテナンス資材としてのシリコン製品

メンテナンスが必要な箇所は、対象が膨大なため類型化することが難しいのが現状です。

また、メンテナンス作業はインフラ構造物や設備が稼働中に行われるため、新設工事とは異なり短時間で簡単に施工できる『素材・工法』が必要となります。

複雑形状に追随できる製品形状を備え、耐候性・耐振動性も良く、使用可能温度帯も広いシリコン製品はメンテナンス資材として最適です。



腐食防止

鋼構造物・配管

劣化防止

コンクリート構造物・ケーブル

漏洩補修

配管・建築物・タンク

亀裂補修

道路・水路・舗装面

絶縁補修

ケーブル・端子

接着

粘土状のポリマエースが被着体に張り合わせた後、気温と空気中の水分により硬化し被着体に接着します。硬化後はゴム弾性を発現します。



粘着

シリコシートADの粘着層は、被着体に貼り付けたり剥がすことが可能です。基本的には貼る前、貼った後ともに柔らかい状態で変化はありません。



自己融着

ポリママルチテープ、水漏れ御用Superは粘着剤および接着剤を使用しておりませんが、テープ自体が互いに融着して一体化し剥がれません。



進んでゆくインフラの老朽化 インフラ長寿命化における課題

予算不足

老朽化した
構造物が急増

技術力不足

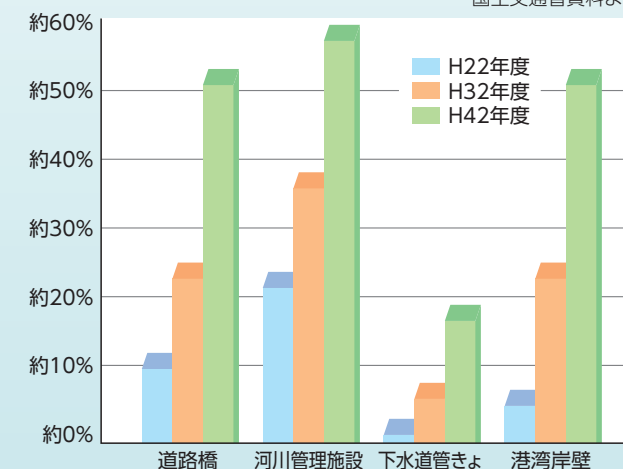
短期間で容易な
施工技術の
開発が急務

人材不足

維持管理や診断する
技術者不足

建設後50年以上経過するインフラの割合

国土交通省資料より



ポリマエース

ポリマエースは、
離型性と接着性を併せ持つ
貼り付けるだけで
簡単に施工ができる
シリコン接着シートです。

接着

粘土状のポリマエースは被着体に張り着いた後、空気中の水分によりゴム状に硬化し接着します。シリコンを原料とした接着シリコンゴムです。耐水性、耐熱性、耐寒性、耐候性に優れ、難燃性も備えています。
※耐熱・耐寒温度：-50℃～200℃

● RFIDタグ、センサ固定用シリコン接着テープ
ポリマエースTG

切る・巻くの簡単な作業で固定できます!!

ハサミやカッターで簡単加工。RFIDタグやセンサなどの小型デバイスを固定でき、透明なので視認ができます。

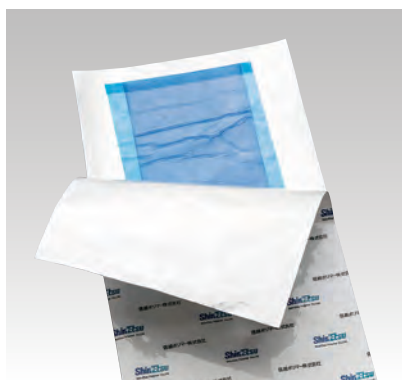


仕様
2mm厚×25mm幅×75mmL
2mm厚×25mm幅×150mmL
カラー
クリア

● 防食用シリコン接着シート
ポリマエースPG

簡単に鋼管柱のサビや腐食を補修・予防

FRPや金属(鉄・SUS)やガラス、木材にも接着します。アスファルトにも接着するため、鋼管柱地際の塩害などにも腐食を長期的に防止します。



仕様
2mm厚×120mm幅×450mmL
カラー
クリア・グレー

● シリコン接着テープ
ポリマエースPA

シリコシートADの端部・接続部に

テープ状のポリマエースです。シリコシートADのエッジ封止や、コンクリートクラックなどの止水テープとしてご使用ください。

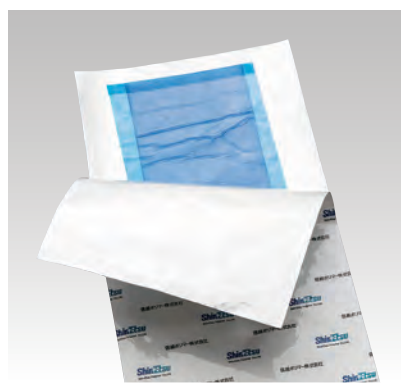
仕様
2mm厚×25mm幅×3000mmL
カラー
クリア・グレー



● シリコン接着シート
ポリマエースUG

複雑形状部に簡単に高機能なシリコン被膜を形成

用水路などのU字溝の目地からの漏れの補修ができます。コンクリート、モルタル、FRP、金属(鉄・SUS)、ガラス、木材などに接着します。



仕様
2mm厚×120mm幅×450mmL
カラー
クリア・グレー

● 防草用シリコン接着テープ
ポリマエースBS

防草作業・防草対策に貢献するシリコン接着テープ

アスファルトとコンクリートの継ぎ目などに生えてくる植物や雑草の生長を長期的に防止します。新技術情報提供システムNETIS TH-240003-A防草用シリコン接着テープ「ポリマエースBS」貼付け工法として登録しています。

仕様
2mm厚×25mm幅×3000mmL
3mm厚×35mm幅×3000mmL
カラー
ブラック



自己融着テープ

● 自己融着性シリコンゴムテープ
ポリママルチテープ

巻き付けるだけの簡単メンテナンス

水漏れ防止・さび止め・絶縁被覆・結束・滑り止め等、多くの用途に使用することができます。引っ張って巻付けることでシリコン素材同士が融着し一体化します。

仕様
25mm幅×2m巻(1.0mm厚)
25mm幅×5m巻(1.0mm厚)
50mm幅×5m巻(1.0mm厚)
カラー
半透明

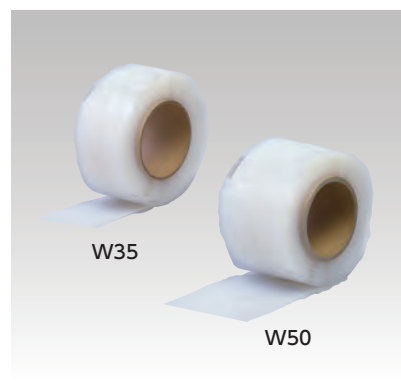


● 自己融着性シリコンゴムテープ
ポリママルチテープSTRONG

厚みとゴム強度を増した強力タイプ

口径の大きな配管の各種漏えいには、厚みとゴム強度を増した強力タイプが最適です。

仕様
35mm幅×3m巻(1.3mm厚)
50mm幅×3m巻(1.3mm厚)
カラー
半透明

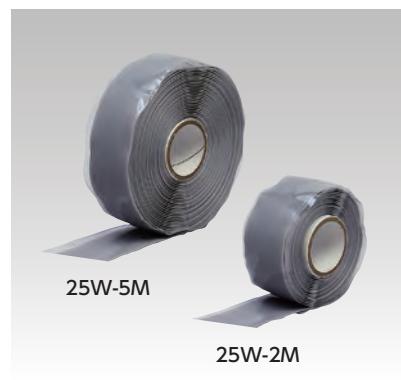


● 自己融着性シリコンゴムテープ
水漏れ御用Super

パイプ等の漏水部に直接巻きつけるだけで即止水

巻き付け張力で、止水する仕組みですから様々なパイプにご使用いただけます。

仕様
25mm幅×2m巻(1.0mm厚)
25mm幅×5m巻(1.0mm厚)
カラー
ライトグレー



シリコシートAD / その他 補修材

● 建築・土木用防水シリコン粘着シート
シリコシートAD

プライマー不要の優れた性能を持つシリコン粘着シート

新技術提供システムNETIS TH-140017-Aに登録の「シリコン粘着シートを使用した壁高欄防水・防食の工法」に使用される最適なシリコン粘着シートです。

仕様
【グレー・クリア】
300, 400mm幅×1000mmL
50, 100mm幅×3000mmL
【ガラスクロス】
400mm幅×1000mmL



● シリコン製パテ
シリコパテ

キレツや隙間などの漏気部の封止や凸凹、継手部の段差解消

粘土のような粘着のある接着力で、ピンホールの穴埋め、管と継手の段差を埋めるなどさまざまな用途に使用できる貼って剥がせる万能パテです。上からポリママルチテープSTRONGを巻くとより強力な補修が可能です。

仕様
25mm幅×40cm巻(2mm厚)
カラー
オレンジ



● エポキシ樹脂系シーリング材
アグリパテ アクア

用水路工事の強い味方!!

用水路工事の接合用として開発されたエポキシ樹脂系の充填剤です。湿潤面や水中でも接着が可能で、施工性に優れた多用途でお使いいただけます。

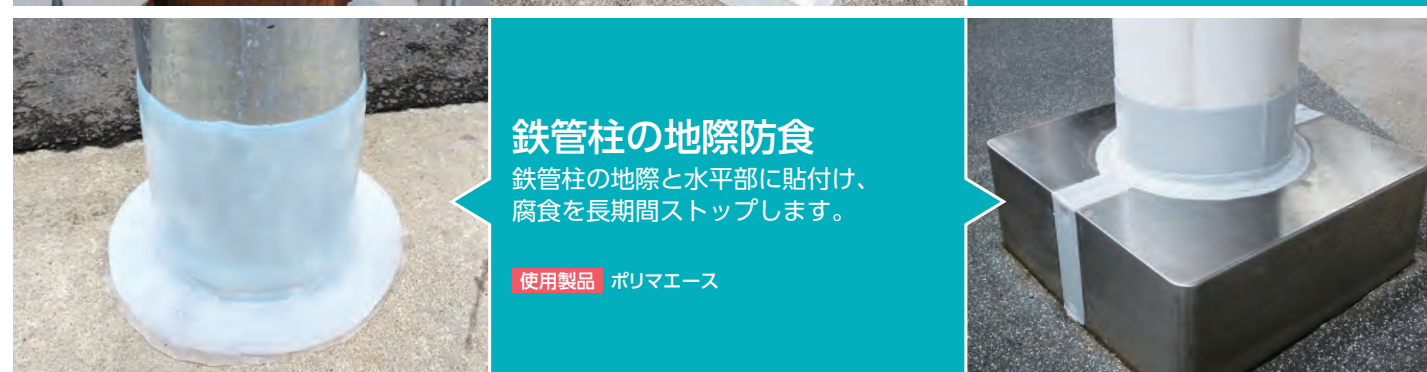
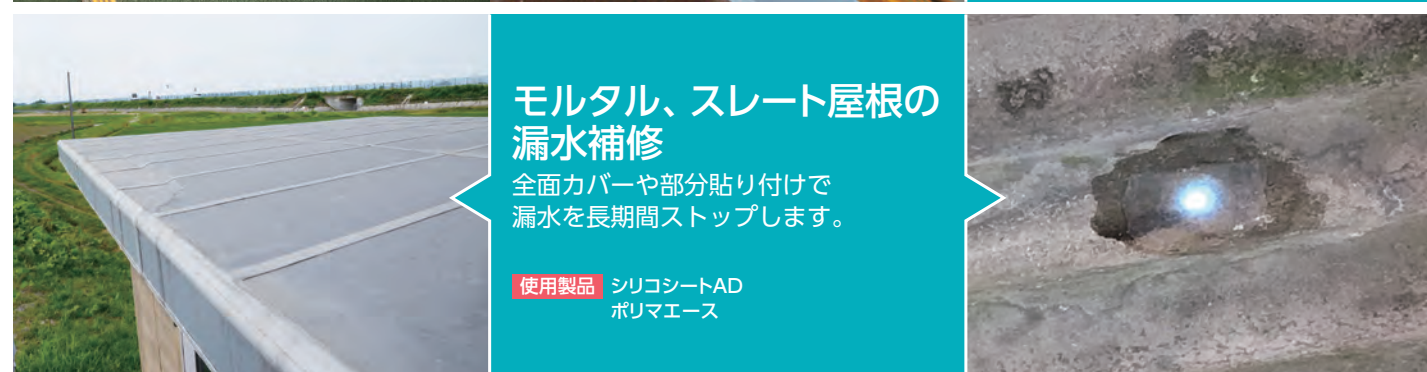
冬用も準備しております
(10kgセットのみ)

仕様
10kgセット、2kgセット
カラー
灰色



組み合わせた材料の施工で さまざまな現場に対応

メンテナンスが必要な箇所は、現場ごとに形状や老朽化の違うので、設計力ではなく現場対応力が求められます。ポリマエースをはじめとする接着部材、粘着部材を組み合わせることで複雑な現場形状に柔軟に対応することができます。大がかりな工具も必要ありません。
お気軽にお問い合わせください。



腐食防止

劣化防止

漏洩補修

亀裂補修

絶縁補修

接着

- ・ポリマエース
- ・アグリパテ アクア

粘着

- ・シリコシートAD

自己融着

- ・ポリママルチテープ
- ・ポリママルチテープSTRONG
- ・水漏れ御用Super

