

SHIN-ETSU INTER-CONNECTOR

W(Wide)-VCF TYPE

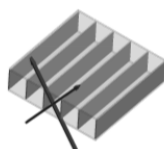
W-VCF16512000-PC200

(概要)

特徴

- W-VCFの視野角は120°であり標準的なVCFより可視角が広い仕様となります。
- 広可視角を発現させるため、遮光層のピッチが『0.165mm』と通常より広い仕様となっております。

VCF (通常仕様)



W-VCF

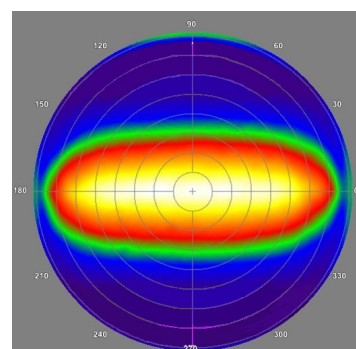
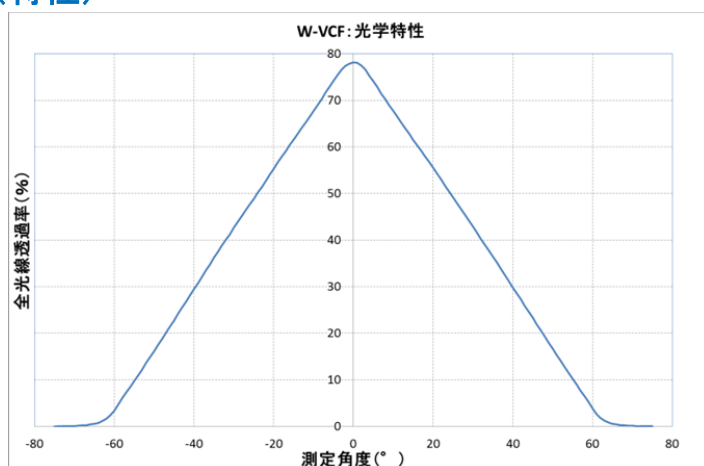


- 遮光層ピッチが通常より広いため、被視認物とVCFに間隔を有する設置条件において、ゴースト像の発生を抑える特性を有します。

(ゴースト像の発生について)

- ルーバーフィルムが回折格子として機能する事により発生。
 - 0.1mmを切るようなファインピッチ遮光層の条件において発生が顕著。
- 以下仕様も可能ですのでご相談ください。
 - ◇ 通常範囲から120°の範囲の可視角
 - ◇ ルーバー角度付き
 - ◇ 2枚のルーバーを使用したクロスルーバー

(特性)



発行 / 信越ポリマー株式会社

TEL: 03-5288-8411

<https://www.shinpoly.co.jp/ja/product/product/vcf/vcf.html>

ここに記載されている事項・数値はすべて測定の一例であり、保証値ではありません。また、貴社の機器組み込み後の品質を保証するものでもありません。諸特性は接触部材や圧縮条件等によって異なりますので、ご使用に際しましては使用目的、使用条件を充分ご検討の上、充分な試験を実施してご確認下さい。また、用途・使用目的につきましては、特許等の工業所有権を保証するものではありません。