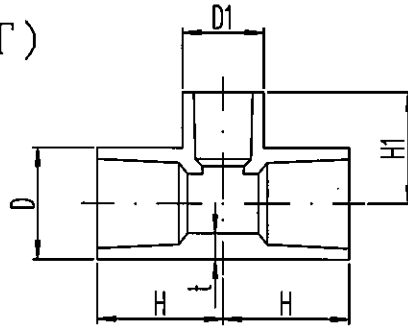


チーズ (TST)
(HI-TST)



(単位: mm)

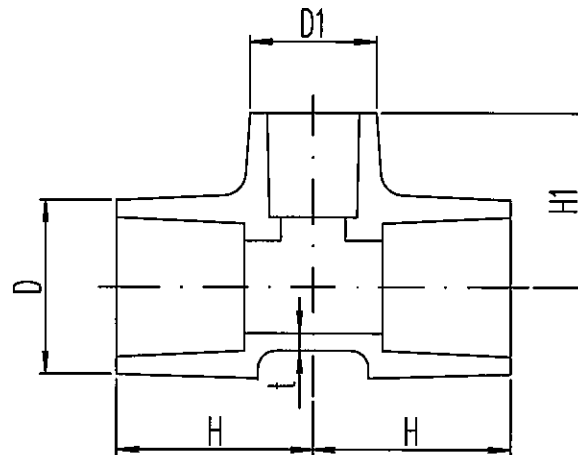
呼び径	D	t	H	D1	H1
13X13	24.0 ^{-0.6}	3.0 ^{-0.3}	36 ^{+5/-1}	24.0 ^{-0.6}	36 ^{+5/-1}
☆ 16X13	29.0 ^{-0.7}	3.5 ^{-0.3}	41 ^{+5/-1}	24.0 ^{-0.6}	38 ^{+5/-1}
☆ 16X16	29.0 ^{-0.7}	3.5 ^{-0.3}	43 ^{+5/-1}	29.0 ^{-0.7}	43 ^{+5/-1}
20X13	33.0 ^{-0.8}	3.5 ^{-0.3}	46 ^{+5/-1}	24.0 ^{-0.6}	40 ^{+5/-1}
☆ 20X16	33.0 ^{-0.8}	3.5 ^{-0.3}	48 ^{+5/-1}	29.0 ^{-0.7}	45 ^{+5/-1}
20X20	33.0 ^{-0.8}	3.5 ^{-0.3}	50 ^{+5/-1}	33.0 ^{-0.8}	50 ^{+5/-1}
25X13	40.0 ^{-1.0}	4.0 ^{-0.4}	51 ^{+5/-1}	24.0 ^{-0.6}	43 ^{+5/-1}
☆ 25X16	40.0 ^{-1.0}	4.0 ^{-0.4}	53 ^{+5/-1}	29.0 ^{-0.7}	48 ^{+5/-1}
25X20	40.0 ^{-1.0}	4.0 ^{-0.4}	55 ^{+5/-1}	33.0 ^{-0.8}	53 ^{+5/-1}
25X25	40.0 ^{-1.0}	4.0 ^{-0.4}	58 ^{+5/-1}	40.0 ^{-1.0}	58 ^{+5/-1}
30X13	46.0 ^{-1.0}	4.0 ^{-0.4}	55 ^{+5/-1}	24.0 ^{-0.6}	46 ^{+5/-1}
30X20	46.0 ^{-1.0}	4.0 ^{-0.4}	59 ⁻¹	33.0 ^{-0.8}	56 ⁻¹
30X25	46.0 ^{-1.0}	4.0 ^{-0.4}	62 ^{+5/-1}	40.0 ^{-1.0}	61 ^{+5/-1}
30X30	46.0 ^{-1.0}	4.0 ^{-0.4}	65 ^{+5/-1}	46.0 ^{-1.0}	65 ^{+5/-1}
40X13	57.0 ^{-1.2}	4.5 ^{-0.4}	66 ^{+5/-1}	24.0 ^{-0.6}	52 ^{+5/-1}
☆ 40X16	57.0 ^{-1.2}	4.5 ^{-0.4}	68 ^{+5/-1}	29.0 ^{-0.7}	57 ^{+5/-1}
40X20	57.0 ^{-1.2}	4.5 ^{-0.4}	70 ^{+5/-1}	33.0 ^{-0.8}	62 ^{+5/-1}
40X25	57.0 ^{-1.2}	4.5 ^{-0.4}	73 ^{+5/-1}	40.0 ^{-1.0}	67 ^{+5/-1}
40X30	57.0 ^{-1.2}	4.5 ^{-0.4}	76 ^{+5/-1}	46.0 ^{-1.0}	71 ^{+5/-1}
40X40	57.0 ^{-1.2}	4.5 ^{-0.4}	82 ^{+5/-1}	57.0 ^{-1.2}	82 ^{+5/-1}
50X13	70.0 ^{-1.5}	5.0 ^{-0.5}	74 ^{+5/-1}	24.0 ^{-0.6}	58 ^{+5/-1}
☆ 50X16	70.0 ^{-1.5}	5.0 ^{-0.5}	76 ^{+5/-1}	29.0 ^{-0.7}	63 ^{+5/-1}
50X20	70.0 ^{-1.5}	5.0 ^{-0.5}	78 ^{+5/-1}	33.0 ^{-0.8}	68 ^{+5/-1}
50X25	70.0 ^{-1.5}	5.0 ^{-0.5}	81 ^{+5/-1}	40.0 ^{-1.0}	73 ^{+5/-1}
50X30	70.0 ^{-1.5}	5.0 ^{-0.5}	84 ^{+5/-1}	46.0 ^{-1.0}	77 ^{+5/-1}
50X40	70.0 ^{-1.5}	5.0 ^{-0.5}	90 ^{+5/-1}	57.0 ^{-1.2}	88 ^{+5/-1}
50X50	70.0 ^{-1.5}	5.0 ^{-0.5}	96 ^{+5/-1}	70.0 ^{-1.5}	96 ^{+5/-1}

注1. 無印...JIS K6743規格品

2. ☆印...AS 21規格品

品名	水道用TS継手	略号	TST
	チーズ (φ13~φ50)		HI TST
図番	W-TS-T-01	制定	2001. 9. 1
		改定	2015.10.27
信越ポリマー株式会社			

チーズ (TST)
(HI-TST)



(単位: mm)

呼び径	D	t	H	D1	H1
☆ 65X 40	87.0 -1.5	6.6 -0.5	100 +5 -1	57.0 -1.2	95 +5 -1
☆ 65X 50	87.0 -1.5	6.6 -0.5	101 +5 -1	70.0 -1.5	104 +5 -1
☆ 65X 65	87.0 -1.5	6.6 -0.5	110 +5 -1	87.0 -1.5	110 +5 -1
75X 25	102.0 -1.5	8.0 -0.5	93 +5 -1	40.0 -1.0	88 +5 -1
75X 40	102.0 -1.5	8.0 -0.5	100 +5 -1	57.0 -1.2	102 +5 -1
75X 50	102.0 -1.5	8.0 -0.5	105 +5 -1	70.0 -1.5	110 +5 -1
☆ 75X 65	102.0 -1.5	8.0 -0.5	113 +5 -1	87.0 -1.5	117 +5 -1
75X 75	102.0 -1.5	8.0 -0.5	120 +5 -1	102.0 -1.5	120 +5 -1
100X 50	130.0 -1.8	10.0 -0.6	125 +5 -1	70.0 -1.5	122 +5 -1
100X 75	130.0 -1.8	10.0 -0.6	140 +5 -1	102.0 -1.5	132 +5 -1
100X100	130.0 -1.8	10.0 -0.6	152 +5 -1	130.0 -1.8	152 +5 -1
☆ 125X100	157.0 -1.8	11.0 -0.6	173 -1	130.0 -1.8	167 +5 -1
☆ 125X125	157.0 -1.8	11.0 -0.6	187 +5 -1	157.0 -1.8	187 +5 -1
150X 75	186.0 -2.0	13.0 -0.8	195 +5 -1	102.0 -1.5	158 +5 -1
150X100	186.0 -2.0	13.0 -0.8	208 +5 -1	130.0 -1.8	182 +5 -1
150X150	186.0 -2.0	13.0 -0.8	230 +5 -1	186.0 -2.0	230 +5 -1

注1. 無印...JIS K6743規格品

2. ☆印...AS 21規格品

品名	水道用TS継手 チーズ (φ65~φ150)	略号	TST HI TST
		制定	2001. 9. 1
図番	W-TS-T-02	改定	2015. 8.27
信越ポリマー株式会社			