

営業本部

営業第四部 〒100-0004 東京都千代田区大手町1-1-3 大手センタービル ☎03-5288-8416

大阪支店 〒532-0004 大阪市淀川区西宮原1-8-29 テラサキ第2ビル ☎06-6350-1121

名古屋支店 〒450-0002 名古屋市中村区名駅4-26-13 ちとせビル ☎052-581-4231

福岡支店 〒812-0026 福岡市博多区上川端町12-20 ふくぎん博多ビル ☎092-281-4666

仙台営業所 〒980-0021 仙台市青葉区中央2-10-12 仙台マルセンビル ☎022-264-1366

札幌営業所 〒060-0004 札幌市中央区北四条西12-1-28 北4条ビル ☎011-210-8250

ご用命は

注意事項

- 各製品個別のカタログ、技術資料、SDS等をお読みのうえ、使用してください。
- このカタログに記載されているデータは、規格値ではありません。
- ご使用に際しては、必ず貴社にて事前にテストを行い、使用目的に適合するかどうか確認してください。
なお、ここで紹介する用途や使用方法などは、いかなる特許に対しても抵触しないことを保証するものではありません。
- 当社のシリコン製品は、一般工業用途向けに開発されたものです。医療用その他特殊な用途には絶対に使用しないでください。
- 本カタログに記載されている信越ポリマー及び信越ポリマー製品の名称は、当社又は当社の子会社・関連会社の有する登録商標、もしくは商標です。
- その他記載されている製品名などの固有名詞は、各社の商標または登録商標です。
- 本製品の記載内容は、予告なしに変更する場合がありますので、あらかじめご了承ください。
- 本パンフレットの記載情報を許可なく複写・模倣・流用・転載することを禁じます。

<https://www.shinpoly.co.jp>

F82402W

シンエツシリコンゴム製品

インフラメンテナンス用資材 総合カタログ



未来に継ぐ ShinEtsu メンテナンス資材

メンテナンス資材としてのシリコン製品

メンテナンスが必要な箇所は、対象が膨大なため類型化することが難しいのが現状です。
また、メンテナンス作業はインフラ構造物や設備が稼働中に行われるため、新設工事とは異なり短時間で簡単に施工できる『素材・工法』が必要となります。
複雑形状に追従できる製品形状を備え、耐候性・耐振動性も良く、使用可能温度帯も広いシリコン製品はメンテナンス資材として最適です。



腐食防止

鋼構造物・配管

劣化防止

コンクリート構造物・ケーブル

漏洩補修

配管・建築物・タンク

亀裂補修

道路・水路・舗装面

絶縁補修

ケーブル・端子

接着

粘土状のポリマエース®が被着体に張り合わせた後、気温と空気中の水分により硬化し被着体に接着します。硬化後はゴム弾性を発現します。



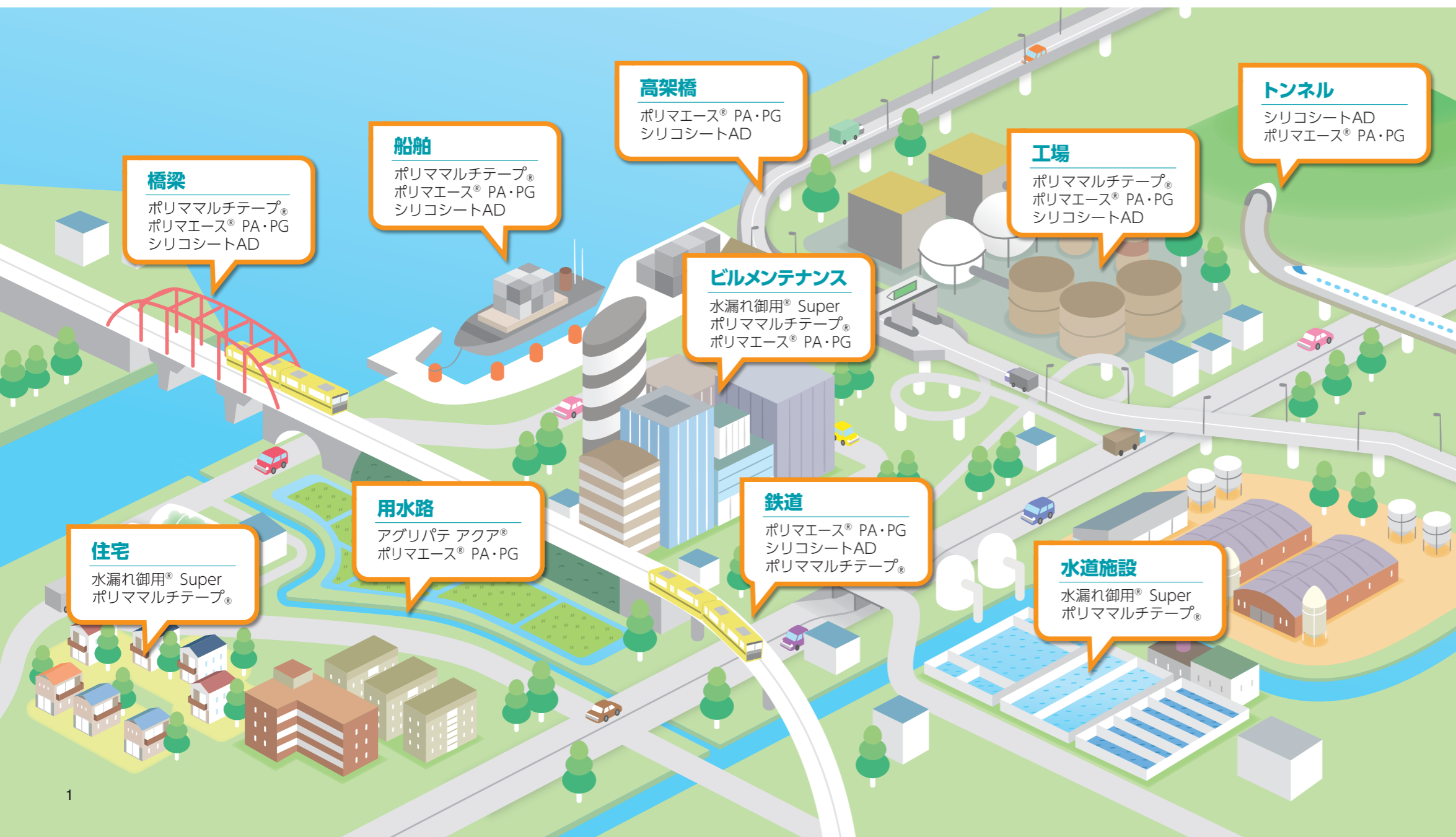
粘着

シリコシートADの粘着層は、被着体に貼り付けたり剥がすことが可能です。基本的には貼る前、貼った後ともに柔らかい状態で変化はありません。



自己融着

ポリマルチテープ®、水漏れ御用®は粘着剤および接着剤を使用しておりませんが、テープ自体が互いに融着して一体化し剥がれません。



進んでゆくインフラの老朽化 インフラ長寿命化における課題

予算不足

老朽化した構造物が急増

技術力不足

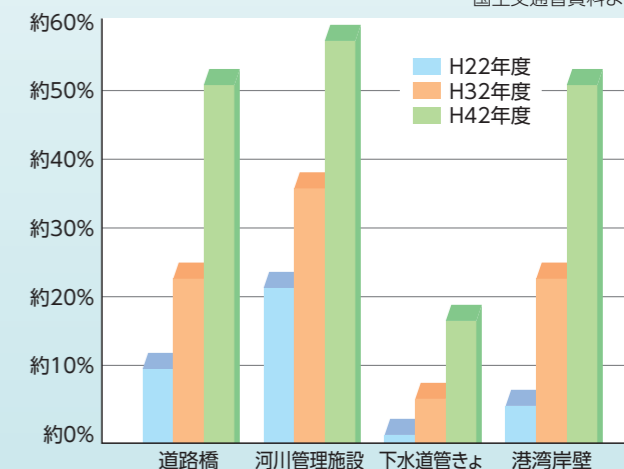
短期間で容易な施工技術の開発が急務

人材不足

維持管理や診断する技術者不足

建設後50年以上経過するインフラの割合

国土交通省資料より



ポリマエース®

ポリマエース®は、
離型性と接着性を併せ持つ
貼り付けるだけで
簡単に施工ができる
シリコン接着シートです。

接着

粘土状のポリマエース®は被着体に張り着いた後、空気中の水分によりゴム状に硬化し接着します。

●ICタグ、センサ固定用シリコン接着テープ
ポリマエース® TG

切る・巻くの簡単な作業で固定できます!!

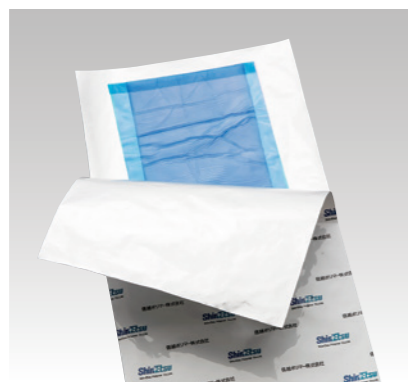
ポリマエース® TGは、シリコンを原料とした接着シリコンゴムです。ハサミやカッターで簡単に加工でき、耐水性、耐熱性、耐寒性、耐候性に優れ、難燃性も備えています。透明なのでICタグやデバイスの視認ができます。



●防食用シリコン接着シート
ポリマエース® PG

簡単に鋼管柱のサビや腐食を補修・予防

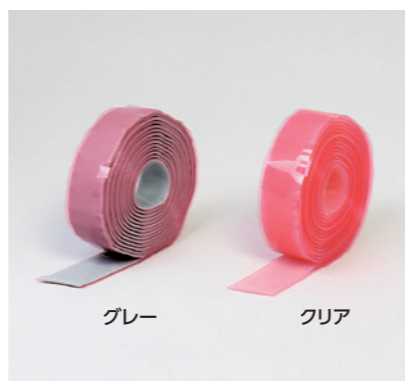
耐水性・耐熱性・耐寒性・耐候性に優れ、難燃性も備え、FRPや金属(鉄・SUS)やガラス、木材にも接着します。また、アスファルトにも接着するため、鋼管柱地際の塩害などにも腐食を長期的に防止します。



●シリコン接着テープ
ポリマエース® PA

シリコシートADの端部・接続部に

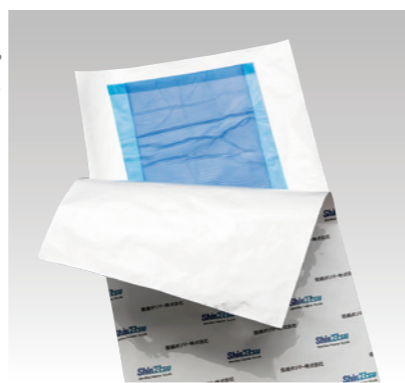
テープ状のポリマエース®です。シリコシートADのエッジ封止や、コンクリートクラックなどの止水テープとしてご使用ください。



●シリコン接着シート
ポリマエース® UG

複雑形状部に簡単に高機能なシリコン被膜を形成

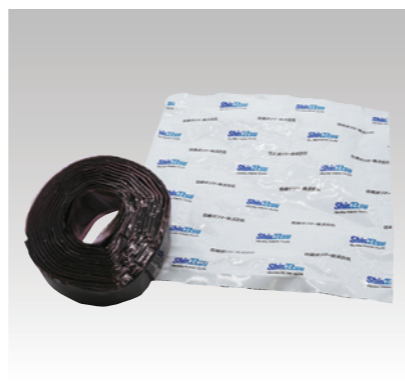
シリコンを原料とした接着シリコンゴムです。FRPや金属(鉄・SUS)や、ガラス、木材にも接着します。



●防草用シリコン接着テープ
ポリマエース® BS

防草作業・防草対策に貢献するシリコン接着テープ

アスファルトとコンクリートの継ぎ目などに生えてくる植物や雑草の生長を長期的に防止します。柔らかい粘土状なので、凹凸面や局面への追従性にも優れ、伸縮や振動にも適応します。



自己融着テープ

●自己融着性シリコンゴムテープ
ポリママルチテープ®

巻き付けるだけの簡単メンテナンス

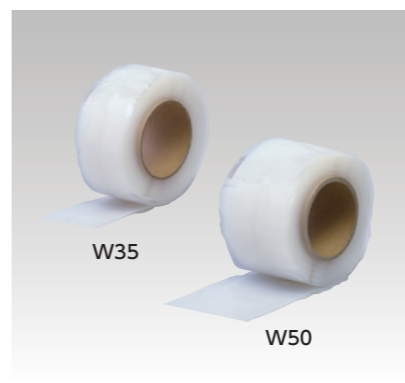
水漏れ防止・さび止め・絶縁被覆・結束・滑り止め、紫外線保護等、多くの用途に使用することができます。引っ張って巻付けることでシリコン素材同士が融着し一体化します。



●自己融着性シリコンゴムテープ
ポリママルチテープ® STRONG

厚みとゴム強度を増した強カタイプ

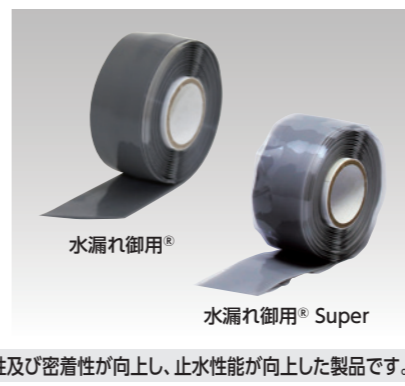
口径の大きな配管の各種漏えいには、厚みとゴム強度を増した強カタイプのシリコンゴムテープが最適です。



●自己融着性シリコンゴムテープ
水漏れ御用® 水漏れ御用® Super

パイプ等の漏水部に直接巻きつけるだけで即止水

巻き付け張力で、止水する仕組みですから様々なパイプにご使用いただけます。高い耐久性・耐候性を持つシリコンゴムは、耐熱・耐寒性も高く、-50℃~200℃と広い温度範囲で使用が可能です。



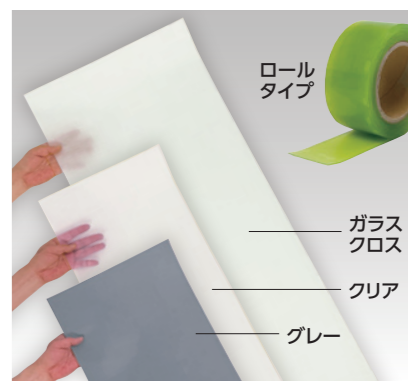
水漏れ御用® Superは、融着性及び密着性が向上し、止水性能が向上した製品です。

シリコシートAD / その他 補修材

●建設・土木用防水シリコン粘着シート
シリコシートAD

プライマー不要の優れた性能を持つシリコン粘着シート

建築・土木用に開発した製品です。新技術提供システム NETIS TH-140017-AIに登録の「シリコン粘着シートを使用した壁高欄防水・防食の工法」に使用されるシリコン粘着シートとして最適なシートです。



●シリコン製パテ
シリコパテ®

キレットや隙間などの漏気部の封止や凸凹、継手部の段差解消

粘土のような粘着のある接着力で、ピンホールの穴埋め、管と継手の段差を埋めるなどさまざまな用途に使用できる貼って剥がせる万能パテです。上からポリママルチテープ®やポリママルチテープ® STRONGを巻くとより強力な補修が可能です。



●エポキシ樹脂系シーリング材
アグリパテ アクア®

用水路工事の強い味方!!

用水路工事の接合用として開発されたエポキシ樹脂系の充填剤です。湿潤面や水中でも接着が可能で、施工性に優れ多用途で使いやすい樹脂系充填剤です。

冬用も準備しております。



組み合わせた材料の施工で さまざまな現場に対応

メンテナンスが必要な箇所は、現場ごとに形状や老朽化の違うので、設計力ではなく現場対応力が求められます。ポリマエース®をはじめとする接着部材、粘着部材を組み合わせることで複雑な現場形状に柔軟に対応することができます。大がかりな工具も必要ありません。お気軽にお問い合わせください。

腐食防止

劣化防止

漏洩補修

亀裂補修

絶縁補修

接着

- ・ポリマエース®
- ・アグリパテ アクア®

粘着

- ・シリコシートAD

自己融着

- ・ポリマルチテープ®
- ・ポリマルチテープ® STRONG
- ・水漏れ御用® Super



歩道橋等の金属部 防食施工

金属部に貼付け、腐食を長期間
ストップします。

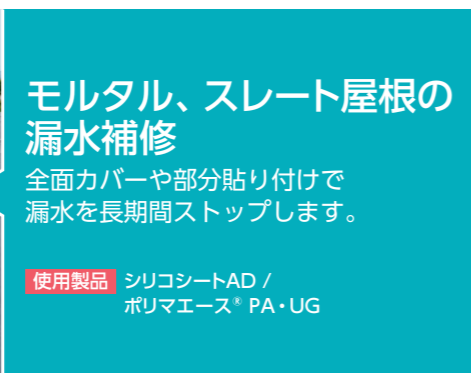
使用製品 シリコシートAD /
ポリマエース® PA・UG



配管部防食施工

配管に巻き付け、腐食を長期間
ストップします。

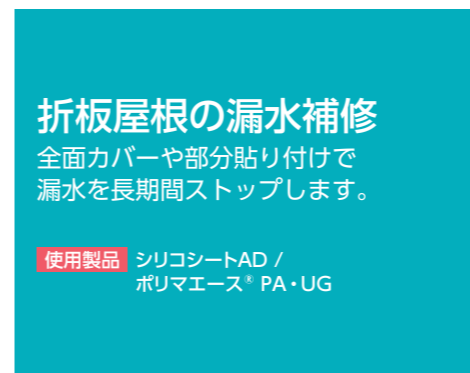
使用製品 シリコシートAD / ポリマルチテープ® /
ポリマエース® PA・UG



モルタル、スレート屋根の 漏水補修

全面カバーや部分貼り付けで
漏水を長期間ストップします。

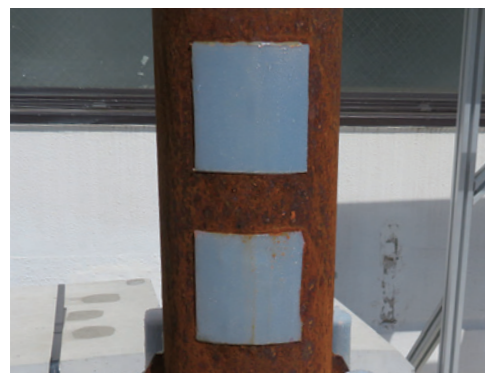
使用製品 シリコシートAD /
ポリマエース® PA・UG



折板屋根の漏水補修

全面カバーや部分貼り付けで
漏水を長期間ストップします。

使用製品 シリコシートAD /
ポリマエース® PA・UG



ボルトナット、鉄管柱 の防食

金属部に貼付け、腐食を長期間
ストップします。

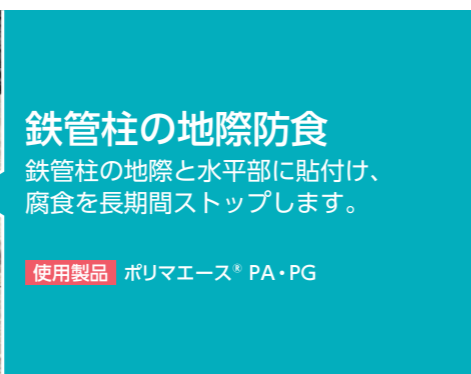
使用製品 シリコシートAD /
ポリマエース® PA・UG



道路と縁石間の植生防止

隙間に貼付け、植生を長期間
ストップします。

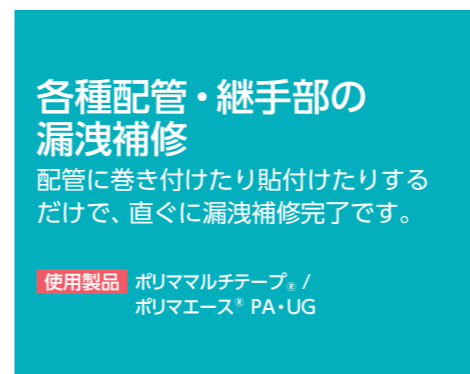
使用製品 ポリマエース® BS



鉄管柱の地際防食

鉄管柱の地際と水平部に貼付け、
腐食を長期間ストップします。

使用製品 ポリマエース® PA・PG



各種配管・継手部の 漏洩補修

配管に巻き付けたり貼付けたりする
だけで、直ぐに漏洩補修完了です。

使用製品 ポリマルチテープ® /
ポリマエース® PA・UG

